

# ПОКАЗАТЕЛИ СОЦИАЛЬНО-ПСИХОЛОГИЧЕСКОЙ АДАПТИРОВАННОСТИ СТУДЕНТОВ С ОГРАНИЧЕННЫМИ ВОЗМОЖНОСТЯМИ ЗДОРОВЬЯ, ОБУЧАЮЩИХСЯ В ИНКЛЮЗИВНЫХ ГРУППАХ

**Коновалова М.Д.,**  
к.пс.наук, доцент кафедры  
специальной психологии,  
руководитель Лаборатории  
инклюзивного обучения





## **Социально-психологическая адаптация**

Социально-психологическая адаптация студентов с ограниченными возможностями здоровья в условиях вузовского обучения – это значимый этап их профессионально-личностного становления, во многом определяющий дальнейшую профессиональную деятельность.



## Результаты предшествующих исследований

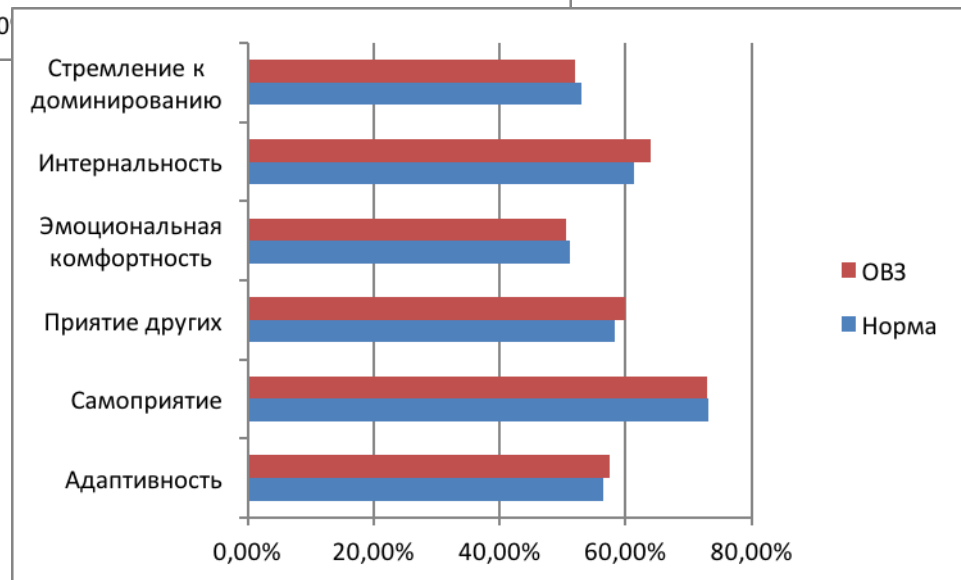
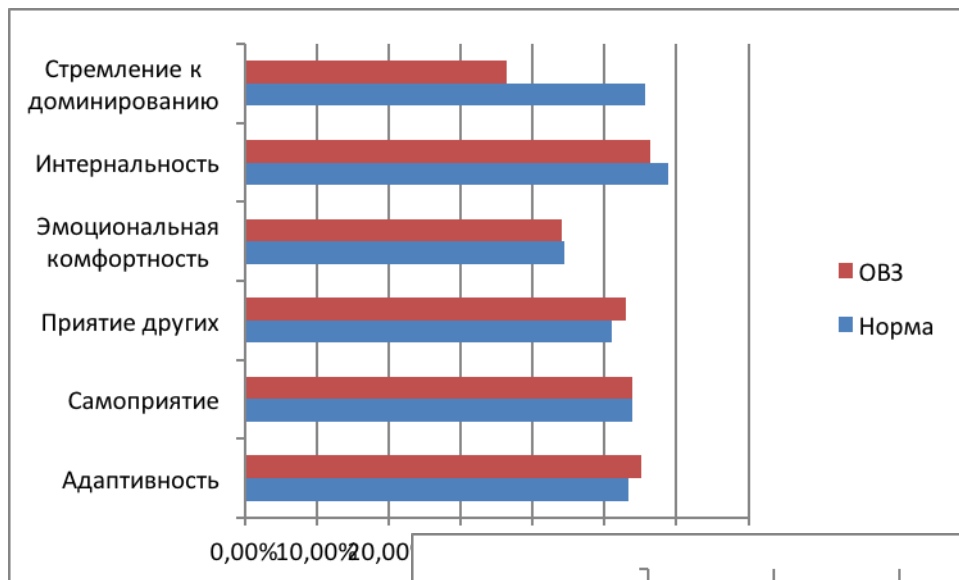
- академические группы, включающие в свой состав студента с ОВЗ, в целом отличаются более высокими средними показателями социально-психологической адаптированности (по шкалам СПА Роджерса-Даймонда)
- большинство обследованных нами студентов с ОВЗ имели тенденцию к проблеме течению процесса адаптации, что выражалось либо в понижении интегральных показателей социально-психологической адаптированности, либо, в редких случаях, чрезмерному их повышению, что рассматривалось нами как гиперкомпенсаторное образование



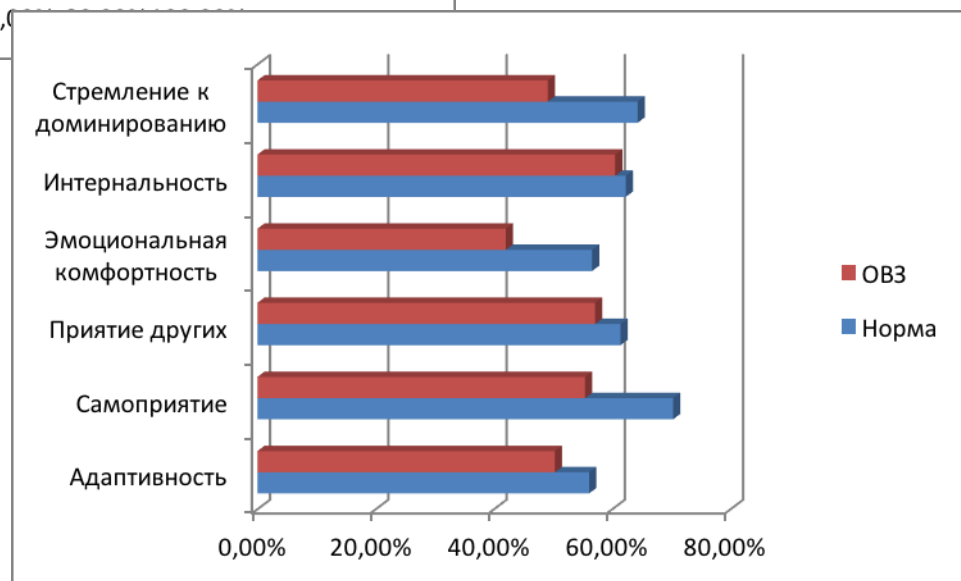
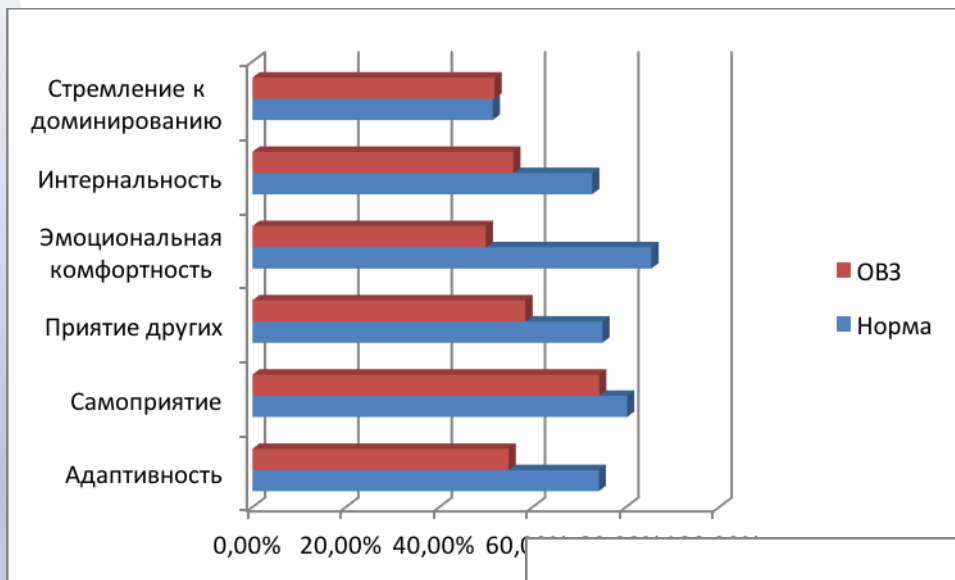
## Задачи исследования

- анализ частных показателей социально-психологической адаптированности студентов с ОВЗ в соотношении со средними показателями студентов без ограничений, обучающихся в составе «инклюзивных» групп;
- установление взаимосвязи общей удовлетворенности процессом обучения и оценкой дальнейших перспектив профессиональной деятельности студентов с ограниченными возможностями здоровья.

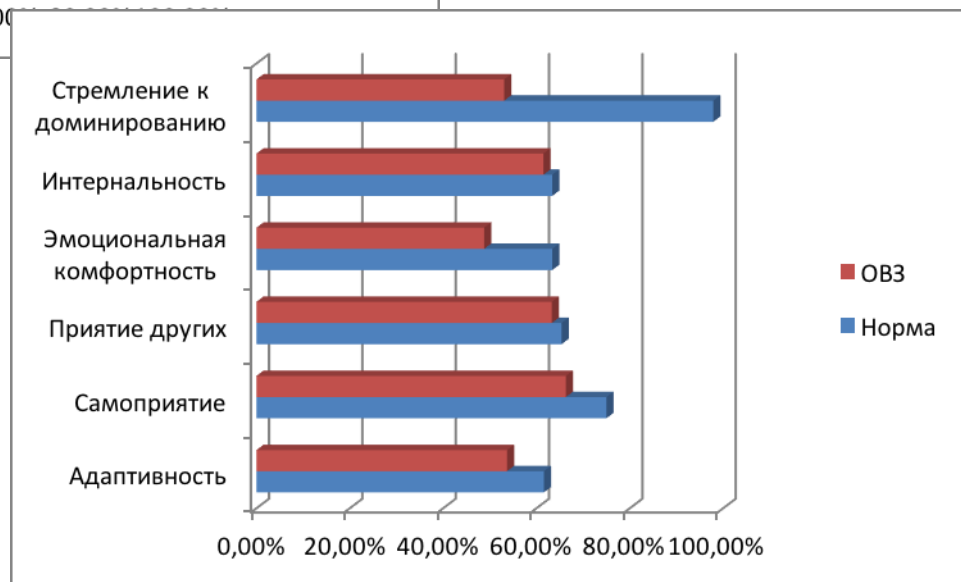
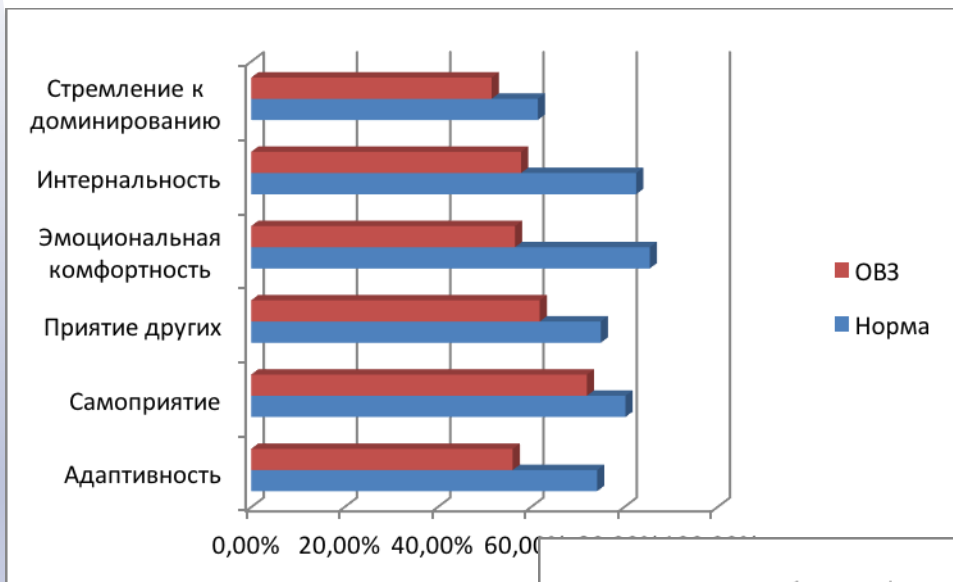
# Результаты исследования студентов 1 курса



# Результаты исследования студентов 2 курса



# Результаты исследования студентов 4 курса





## Результаты сравнительного анализа

- На уровне анализа средних значений по шкалам Адаптивность, Самопринятие, Принятие других, Эмоциональная комфортность, Интернальность, Стремление к доминированию имеется тенденция к **снижению всех показателей** у студентов с ОВЗ на фоне среднегрупповых показателей их однокурсников
- Значимые различия (по критерию Манна-Уитни) по шкалам

**Эмоциональная комфортность и  
Стремление к доминированию**





## Корреляция показателей СПА обычных студентов и студентов с ОВЗ

Положительная корреляция по шкалам:

- **Эмоциональная комфортность**
- **Самопринятие**

Отрицательная корреляция по шкале

- **Интернальность**



## Общая удовлетворенность процессом обучения студентов с ОВЗ

- Параметры общей удовлетворенности обучением и оценки перспектив профессиональной деятельности в соответствии с профилем получаемого образования более тесно взаимосвязаны у студентов с ОВЗ, чем у студентов группы «норма».

