

ФГБОУ ВО МГППУ
ИНСТИТУТ ПРОБЛЕМ ИНКЛЮЗИВНОГО ОБРАЗОВАНИЯ

Выявление особых образовательных потребностей детей с задержкой психического развития

Ростовцева Наталья Анатольевна, ИО руководителя Центра психолого-педагогических технологий ИПИО ФГБОУ ВО МГППУ, учитель-логопед

Общие образовательные потребности:

- получение специальной помощи средствами образования сразу же после выявления первичного нарушения развития;
- выделение пропедевтического периода в образовании, обеспечивающего преемственность между дошкольным и школьным этапами;
- получение начального общего образования в условиях образовательных организаций общего или специального типа, адекватного образовательным потребностям обучающегося с ОВЗ;
- обязательность непрерывности коррекционно-развивающего процесса, реализуемого, как через содержание предметных областей, так и в процессе индивидуальной работы;
- психологическое сопровождение, оптимизирующее взаимодействие ребенка с педагогами и соучениками;
- психологическое сопровождение, направленное на установление взаимодействия семьи и образовательной организации;
- постепенное расширение образовательного пространства, выходящего за пределы образовательной организации.

Специфические образовательные потребности:

АООП НОО (вариант 7.1)	АООП НОО (вариант 7.2)
<p>адаптация основной общеобразовательной программы начального общего образования с учетом необходимости коррекции психофизического развития;</p>	<p>увеличение сроков освоения АООП НОО до 5 лет;</p>
<p>обеспечение особой пространственной и временной организации образовательной среды с учетом функционального состояния центральной нервной системы (ЦНС) и нейродинамики психических процессов обучающихся с ЗПР (быстрой истощаемости, низкой работоспособности, пониженного общего тонуса и др.);</p>	<p>обеспечение особой пространственной и временной организации образовательной среды с учетом функционального состояния центральной нервной системы (ЦНС) и нейродинамики психических процессов обучающихся с ЗПР (быстрой истощаемости, низкой работоспособности, пониженного общего тонуса и др.);</p>

Специфические образовательные потребности:

АООП НОО (вариант 7.1)

комплексное сопровождение, гарантирующее получение необходимого лечения, направленного на улучшение деятельности ЦНС и на коррекцию поведения, а также специальной психокоррекционной помощи, направленной на компенсацию дефицитов эмоционального развития, формирование осознанной саморегуляции познавательной деятельности и поведения;

организация процесса обучения с учетом специфики усвоения знаний, умений и навыков обучающимися с ЗПР с учетом темпа учебной работы ("пошаговом" предъявлении материала, дозированной помощи взрослому, использовании специальных методов, приемов и средств, способствующих как общему развитию обучающегося, так и компенсации индивидуальных недостатков развития);

учет актуальных и потенциальных познавательных возможностей, обеспечение индивидуального темпа обучения и продвижения в образовательном пространстве для разных категорий обучающихся с ЗПР;

АООП НОО (вариант 7.2)

комплексное сопровождение, гарантирующее получение необходимого лечения, направленного на улучшение деятельности ЦНС и на коррекцию поведения, а также специальная психокоррекционная помощь, направленная на компенсацию дефицитов эмоционального развития и формирование осознанной саморегуляции познавательной деятельности и поведения;

организация процесса обучения с учетом специфики усвоения знаний, умений и навыков обучающимися с ЗПР ("пошаговом" предъявлении материала, дозированной помощи взрослому, использовании специальных методов, приемов и средств, способствующих как общему развитию обучающегося, так и компенсации индивидуальных недостатков развития);

упрощение системы учебно-познавательных задач, решаемых в процессе образования;

Специфические образовательные потребности:

АООП НОО (вариант 7.1)	АООП НОО (вариант 7.2)
профилактика и коррекция социокультурной и школьной дезадаптации;	наглядно-действенный характер содержания образования;
постоянный (пошаговый) мониторинг результативности образования и сформированности социальной компетенции обучающихся, уровня и динамики психофизического развития;	развитие познавательной деятельности обучающихся с ЗПР как основы компенсации, коррекции и профилактики нарушений;
обеспечение непрерывного контроля за становлением учебно-познавательной деятельности обучающегося с ЗПР, продолжающегося до достижения уровня, позволяющего справляться с учебными заданиями самостоятельно;	обеспечение непрерывного контроля за становлением учебно-познавательной деятельности обучающегося, продолжающегося до достижения уровня, позволяющего справляться с учебными заданиями самостоятельно;

Специфические образовательные потребности:

АООП НОО (вариант 7.1)	АООП НОО (вариант 7.2)
постоянное стимулирование познавательной активности, побуждение интереса к себе, окружающему предметному и социальному миру;	постоянное стимулирование познавательной активности, побуждение интереса к себе, окружающему предметному и социальному миру;
постоянная помощь в осмыслении и расширении контекста усваиваемых знаний, в закреплении и совершенствовании освоенных умений;	постоянная помощь в осмыслении и расширении контекста усваиваемых знаний, в закреплении и совершенствовании освоенных умений;
специальное обучение «переносу» сформированных знаний и умений в новые ситуации взаимодействия с действительностью;	специальное обучение «переносу» сформированных знаний и умений в новые ситуации взаимодействия с действительностью;
постоянная актуализация знаний, умений и одобряемых обществом норм поведения;	необходимость постоянной актуализации знаний, умений и одобряемых обществом норм поведения;
использование преимущественно позитивных средств стимуляции деятельности и поведения;	использование преимущественно позитивных средств стимуляции деятельности и поведения;
развитие и отработка средств коммуникации, приемов конструктивного общения и взаимодействия (с членами семьи, со сверстниками, с взрослыми), формирование навыков социально одобряемого поведения;	развитие и отработка средств коммуникации, приемов конструктивного общения и взаимодействия (с членами семьи, со сверстниками, с взрослыми), формирование навыков социально одобряемого поведения, максимальное расширение социальных контактов;

Специфические образовательные потребности:

АООП НОО (вариант 7.1)	АООП НОО (вариант 7.2)
специальная психокоррекционная помощь, направленная на формирование способности к самостоятельной организации собственной деятельности и осознанию возникающих трудностей, формирование умения запрашивать и использовать помощь взрослого;	специальная психокоррекционная помощь, направленная на формирование способности к самостоятельной организации собственной деятельности и осознанию возникающих трудностей, формирование умения запрашивать и использовать помощь взрослого;
обеспечение взаимодействия семьи и образовательной организации (сотрудничество с родителями, активизация ресурсов семьи для формирования социально активной позиции, нравственных и общекультурных ценностей).	обеспечение взаимодействия семьи и образовательного учреждения (организация сотрудничества с родителями, активизация ресурсов семьи для формирования социально активной позиции, нравственных и общекультурных ценностей).
	гибкое варьирование организации процесса обучения путем расширения/сокращения содержания отдельных предметных областей, изменения количества учебных часов и использования соответствующих методик и технологий;

Показатели:

1. Поведение
2. Темповые характеристики деятельности
3. Познавательное развитие
4. Речевое развитие
5. Овладение программным материалом
6. Игра и общение со сверстниками
7. Эмоциональные особенности
8. Моторное развитие

Овладение программным материалом

Психологический аспект:

- изучение уровня умственного, речевого и моторного развития учащегося,
- особенностей гнозиса и праксиса,
- пространственно-временных представлений,
- характера произвольной деятельности школьника.

Овладение программным материалом

Педагогический аспект:

- изучение уровня умственного развития ребенка,
- анализ письменных работ (качественная характеристика ошибок),
- изучение сформированности учебных умений и навыков.

Психолого-педагогическое обследование

- психика ребенка развивается через усвоение и присвоение общественного опыта в процессе его активной деятельности.
- концепция Л.С. Выготского о двух уровнях познавательного развития
- положение Л.С. Выготского об общности законов нормального и аномального развития

Принципы:

- Комплексное изучение
- Системный подход
- Динамический подход
- Выявление и учёт потенциальных возможностей ребёнка

Анализ результатов

- отношения к ситуации обследования и заданиям;
- способы ориентации в условиях заданий и способы выполнения заданий;
- соответствие действий ребёнка условиям задания, характеру экспериментального материала и инструкции;
- продуктивное использование помощи взрослого;
- умение выполнять задание по аналогии;
- отношение к результатам своей деятельности, критичность в оценке своих достижений.

Учёт особенностей

- Экономичность предъявляемого материала
- Вариативность в последовательности предъявления материала
- Учет уровня работоспособности ребенка
- Четкое и доступное предъявление инструкции
- Дозирование помощи взрослого

Критерии деятельности ребенка

- эмоциональное реагирование на ситуацию общения со взрослым и процедуру обследования;
- критичность поведения;
- умение адекватно оценивать результат своей работы;
- понимание инструкции и цели задания, принятие задачи, проявление интереса к заданию и стойкость возникшего интереса;
- организация и темп деятельности;
- уровень сформированности произвольной регуляции психической активности;
- самоконтроль;
- сосредоточенность и работоспособность;
- способы решения предложенных задач;
- восприимчивость к помощи;
- способность осуществлять перенос показанного способа действия на аналогичные задания.

Особенности контакта

- желание общаться,
- проявление негативизма и его характер (стеснение, страх, капризы и др.),
- чрезмерная общительность,
- некритичность,
- замкнутость,
- возможность принятия ситуации обследования, совместной деятельности (игры).

Эмоциональное реагирование

- реакция ребенка на замечания, похвалу, осознание своей успешности или неуспешности, отношение к результату, оценке экспериментатора
- характер негативного отношения к самому обследованию, отдельным заданиям, взрослым
- наличие аффективных реакций, их мотивированность

Понимание инструкций

- какого типа инструкция понятна детям (вербальная; устная, сопровождаемая наглядным показом; невербальная),
- способность ребенка сознательно удерживать инструкцию и ее составляющие части до окончания работы.

Дефектологическое обследование

- Эмоциональное реагирование в ситуации обследования
- Понимание инструкции, воспринятой на слух и прочитанной самостоятельно
- Обучаемость
- Особенности организации деятельности, сформированность регуляторных функций
- Темп работы
- Работоспособность
- Показатели развития познавательной деятельности учащегося
- Сформированность учебных компетенций
- Общая характеристика учебной деятельности
- Заключение

Психологическое обследование

- Операциональные характеристики деятельности (темп деятельности, работоспособность, характеристика параметров внимания);
- Характер поведения ребенка в целом, а также такой его параметр как целенаправленность (регуляторная зрелость);
- Особенности речевого развития;
- Аффективные и эмоциональные особенности ребенка;
- Специфика взаимодействия ребенка с детьми и взрослыми (коммуникативный аспект);
- Моторная гармоничность, ловкость ребенка (включая оценку латеральных моторных и сенсорных предпочтений ребенка)
- Анализ продуктов деятельности как дополнительный элемент метода наблюдения.

Работоспособность

- Слишком быстрое некомпенсируемое утомление (выражено сниженная работоспособность);
- • Относительно медленное, но стойкое, некомпенсируемое утомление (сниженная работоспособность);
- • Быстрое, но компенсируемое утомление, связанное, в первую очередь, не только с утомлением от определенного вида деятельности (например, письма) но, отчасти, с мотивационным фактором;
- • Пресыщение деятельностью, связанное, в первую очередь, с мотивационными механизмами деятельности;

Темп деятельности

- снижение темпа деятельности, обусловленное утомлением (физическим или психическим);
- неравномерность или колебания темпа деятельности;
- низкий индивидуальный темп деятельности, проявляющийся во всех сферах психической деятельности (как правило, связанный с общим невысоким уровнем психической активности, психического тонуса);
- ситуативное (психологически обусловленное) снижение темпа деятельности, вплоть до «ступора»;
- ситуативное, соматически обусловленное снижение темпа деятельности;
- ускорение деятельности, ее импульсивный характер.

Характер поведения в ребенка

Признаки регуляторной незрелости:

- двигательная и речевая расторможенность;
- отвлекаемость;
- наличие импульсивных реакций (ответов), импульсивного поведения;
- возможность в любой момент «отвлечься» от заданий, контекста урока вне зависимости от наступления утомления
- потребность во внешнем программировании деятельности (учитель должен как бы «висеть» над ребенком).
- трудности построения и удержания (контроля) алгоритма многокомпонентной деятельности.

Особенности моторики

Моторная гармоничность, ловкость, моторные латеральные предпочтения ребенка

Особенности речевого развития

- речевая активность
- Недостаточная сформированность вербального компонента познавательной деятельности
- несформированность звукопроизносительной стороны речи
- объем словарного запаса и степень развернутости речевых высказываний
- трудности начала самостоятельного высказывания
- Характеристики эмоциональной стороны высказываний
- Интонационные особенности речи

Аффективные и эмоциональные особенности ребенка

- преобладающий эмоциональный фон
- адекватность наблюдаемых аффективных реакций
- чрезмерная эмоциональная лабильность

Специфика взаимодействия ребенка с детьми и взрослыми

- коммуникативная активность;
- коммуникативная адекватность;
- сформированность коммуникативных навыков;
- конфликтность;
- косвенная оценка социометрической позиции ребенка.

Логопедическое обследование

- особенности раннего общего и речевого развития (анамнез)
 - - где и какую психолого-медико-педагогическую помощь получал ребенок
 - - состояние артикуляционного аппарата, артикуляционной моторики
 - - темпо-ритмические характеристики речи
 - - звукопроизношение
 - - фонематическое восприятие
 - - слоговая структура слов
 - - словарный запас
 - - лексико-грамматический строй
 - - связная речь
 - - процессы звуко-буквенного анализа и синтеза
 - - понимание речи
- У школьников в логопедическое обследование включается также диагностика письма и чтения.

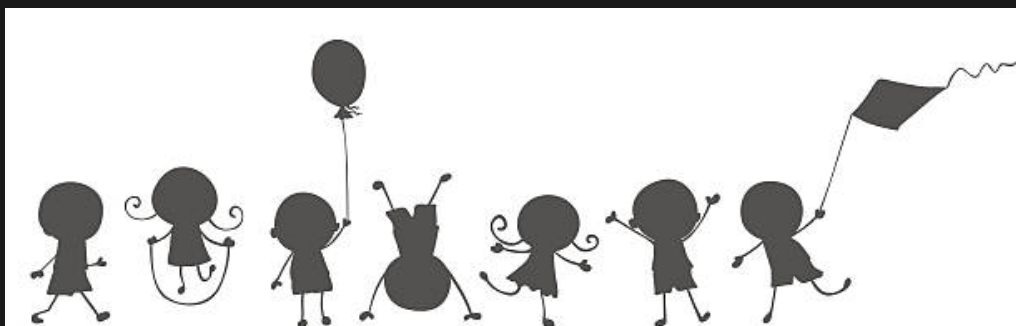
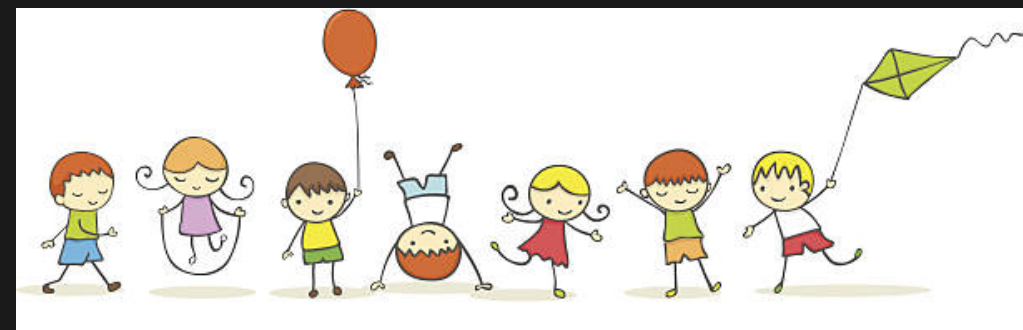
Диагностика особенностей развития

- выявление качественных особенностей различных аспектов психического развития ребёнка;
- выявление «уровня обучаемости», т.е. степени овладения знаниями, умениями и навыками в соответствии с возрастными возможностями;
- определение характера динамики развития и особенностей обучаемости при овладении программой коррекционного обучения;
- дифференциация сходных состояний методом пролонгированной дифференциальной диагностики;
- определение параметров школьной зрелости и наиболее эффективной формы школьного обучения.

Этапы диагностики особенностей развития

- Первичная
- Промежуточная
- Итоговая

Спасибо за внимание



○ rostna@gpmpk.ru