

Л И Ч Н О С Т И  
С Т У Д Е Н Т О В С  
И Н В А Л И Д Н О С Т Ь В  
У С Л О В И Я Х  
И Н К Л Ю З И В Н О Г О  
Д И С Т А Н Ц И О Н Н О Г  
О О Б У Ч Е Н И Я

А й с м о н т а с  
Б . Б .

А л е к с а н д р о  
в а Л . А .

# Особенности дистанционного обучения студентов с

## инвалидностью

- Повышенные требования к навыкам  
ученой деятельности, в т.ч. с  
использованием ассистивных  
технологий
- Повышенные требования к мотивации и  
личности в целом
- Повышенные требования к  
саморегуляции деятельности, прежде  
всего, учебной
- Необходимость учета медицинских  
рекомендаций особых  
образовательных потребностей

- Необходимость работы с  
коллективным субъектом учебной

# М е т о д о л о г и я И с с л е д о в а н и я

**В исследовании реализуются методология, исследовательский дизайн и методы исследования, аккумулирующие достижения современной отечественной и зарубежной педагогики и психологии:**

- культурно-исторической психологии (Л.С. Выготский),
- теории деятельности (А.Н. Леонтьев),
- концепции личностного потенциала и затрудненных условий развития (Д.А. Леонтьев)
- теории самодетерминации (Э. Деси, Р. Райан, К. Шелдон)
- позитивной психологии (Э. Динер, М. Селигман, М. Чиксентмихайи)

**на стыке парадигм:**

- Реабилитационная парадигма
- Концепция выравнивания
- Позитивная парадигма

# И с с л е д о в а т е л ь с к и й д и з а й н

---

многоуровневый исследовательский  
дизайн с использованием как  
отечественных, так и адаптированных  
зарубежных методов исследования

- сбор L-данных (в динамике)
- псевдолонгитюдное исследование
- метод срезов
- лонгитюдное исследование
- формирующий эксперимент

# Методы исследования (среди них такие, как):

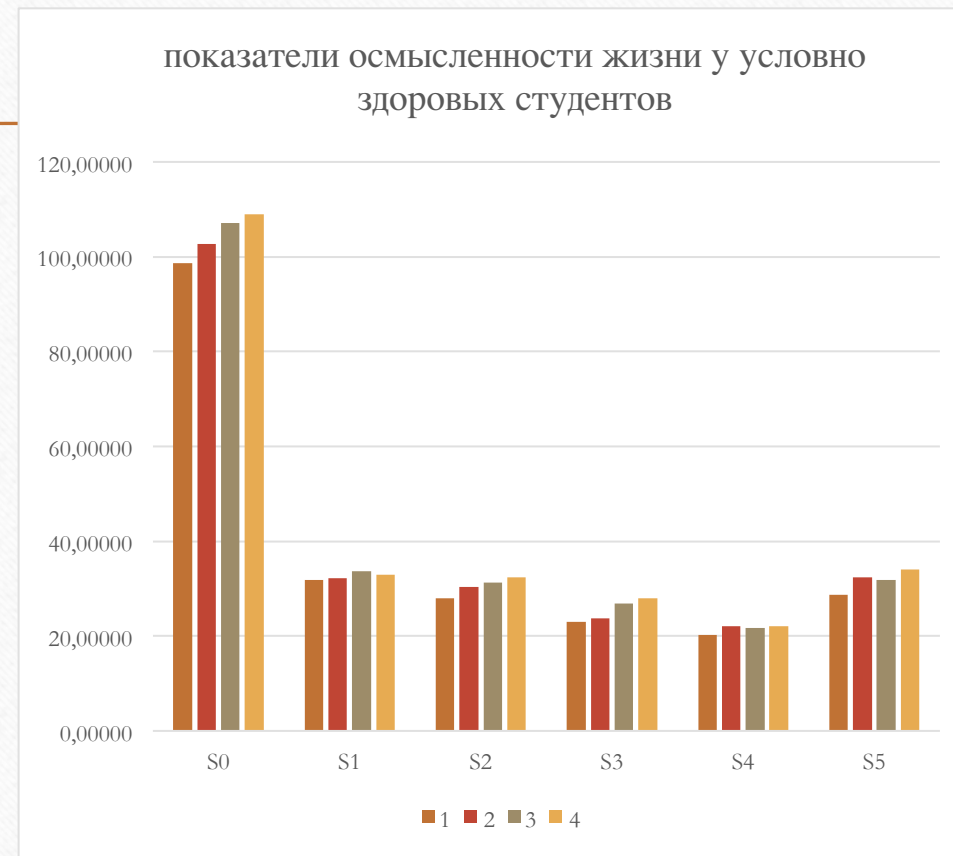
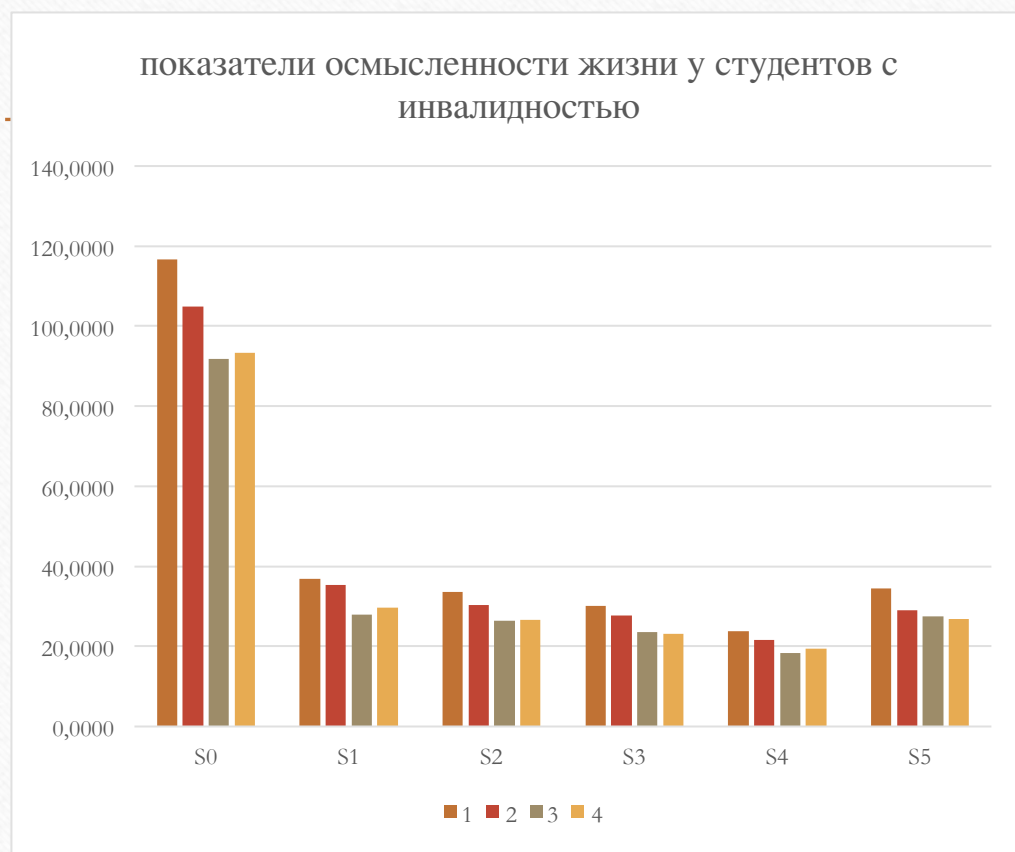
- 1) Шкала удовлетворенности жизнью SWLS (Diener et al, 1985) в адаптации Д. А. Леонтьева и Е. Н. Осина;
- 2) Шкалы диспозиционной субъективной витальности (Ryan, Frederick, 1997) в адаптации Л.А.Александровой, Д.А. Леонтьева;
- 3) Тест смысловых ориентаций СЖО (Леонтьев, 1992);
- 4) Тест жизнестойкости (Maddi, 2001, Леонтьев, Рассказова, 2006).
- 5) Опросник толерантности к неопределённости (McLain, 1993, Луковицкая, 1998);
- 6) Опросник копинг-стратегий COPE (Carver, Scheier, Weintraub, 1989) в адаптации Гордеевой, Е.Н.Осина, Е.И. Рассказовой;
- 7) Опросник общей самооффективности (Шварцери др., 1996).
- 8) Опросник социальной поддержки (Sarason et al, 1990),
- 9) Шкала академической мотивации (Гордеева, Сычев, Осин, 2014),
- 10) Опросник “Стили саморегуляции” (Моросанова, Коноз, 2000), Опросник саморегуляции деятельности (Мандрикова)
- 11) Опросники, разработанные в рамках теории самодетерминации и переведенные для целей исследования
- 12) Серия опросников, направленных на диагностику учебных трудностей (перевод, апробация, А.Александровой)

# Ожидаемые результаты

---

- разработана концепция и модель развития личности студентов с инвалидностью в условиях и средствами дистанционного обучения
- разработаны, адаптированы и применены новые методы исследования, разработаны и реализован формирующий педагогический эксперимент
- усовершенствованы адаптационные модули для студентов с инвалидностью, обучающихся дистанционно, оценена их эффективность с точки зрения фасилитации развития личности студентов с инвалидностью
- рекомендации по развитию личностного потенциала и саморегуляции студентов с инвалидностью в условиях и средствами дистанционного обучения предназначенные

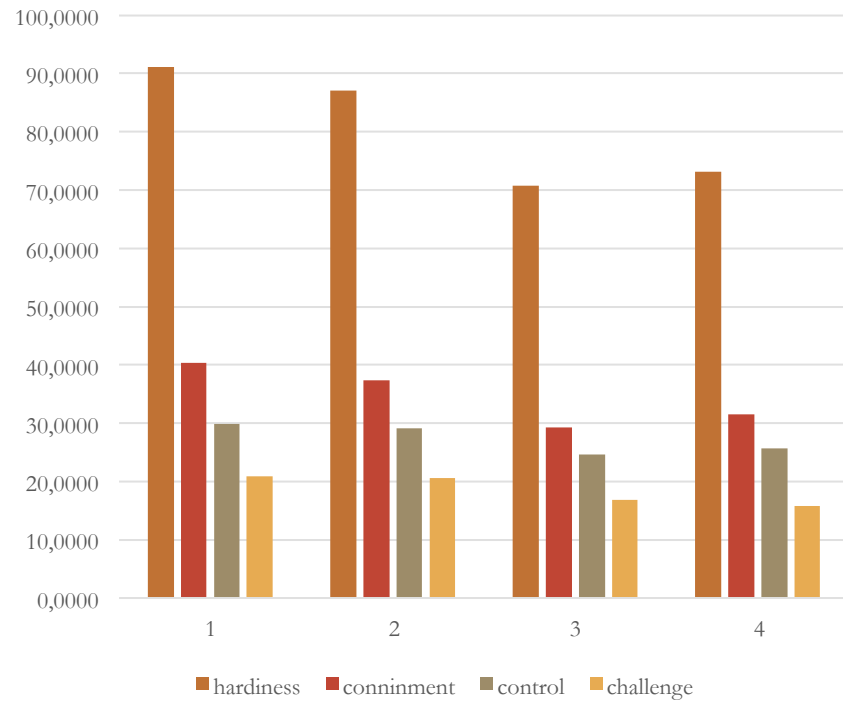
# р е з у л ь т а т ы ( о с м ы с л е н н о с т ь ж и з н и )



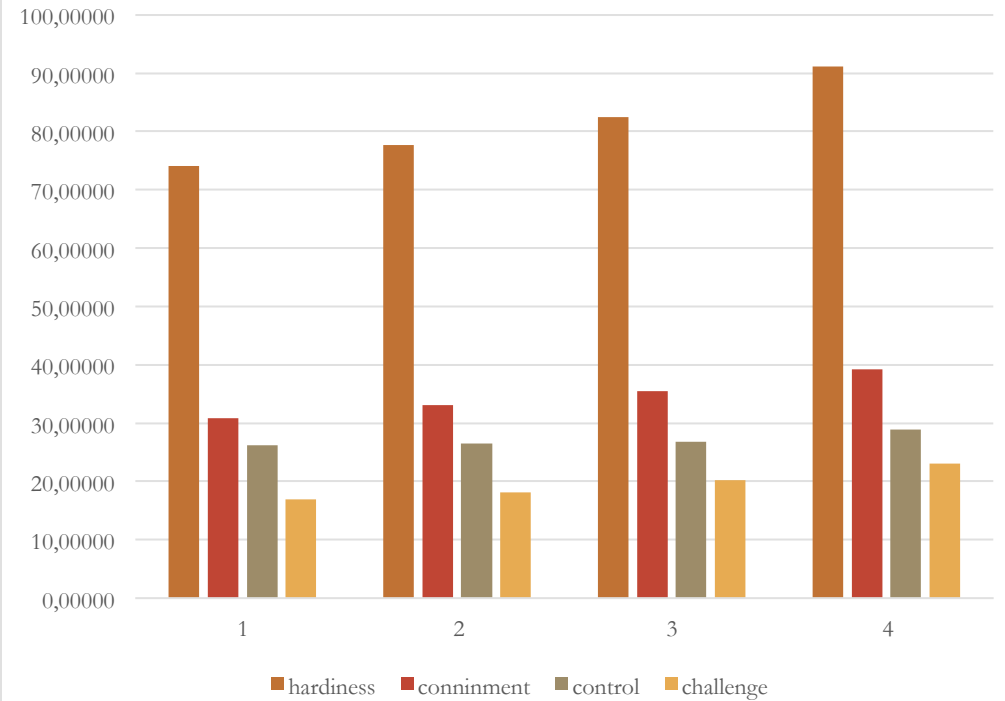
# результаты

(жизнестойкость студентов)

жизнестойкость студентов с инвалидностью



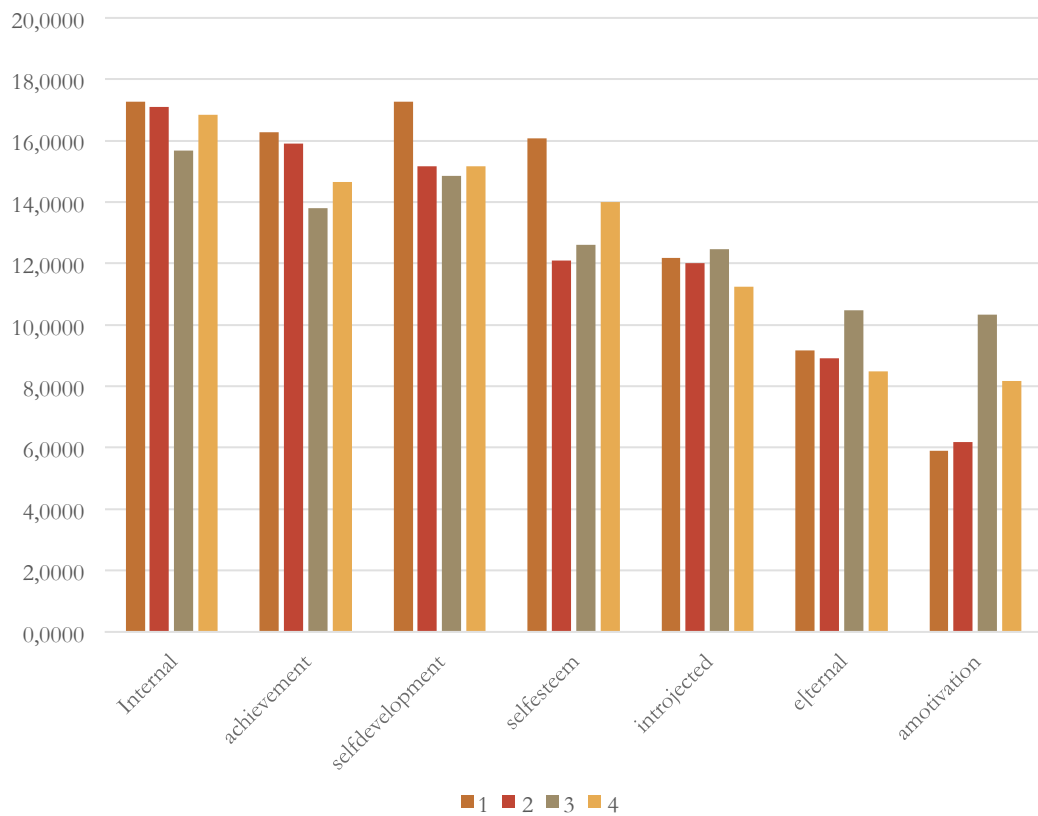
жизнестойкость у студентов



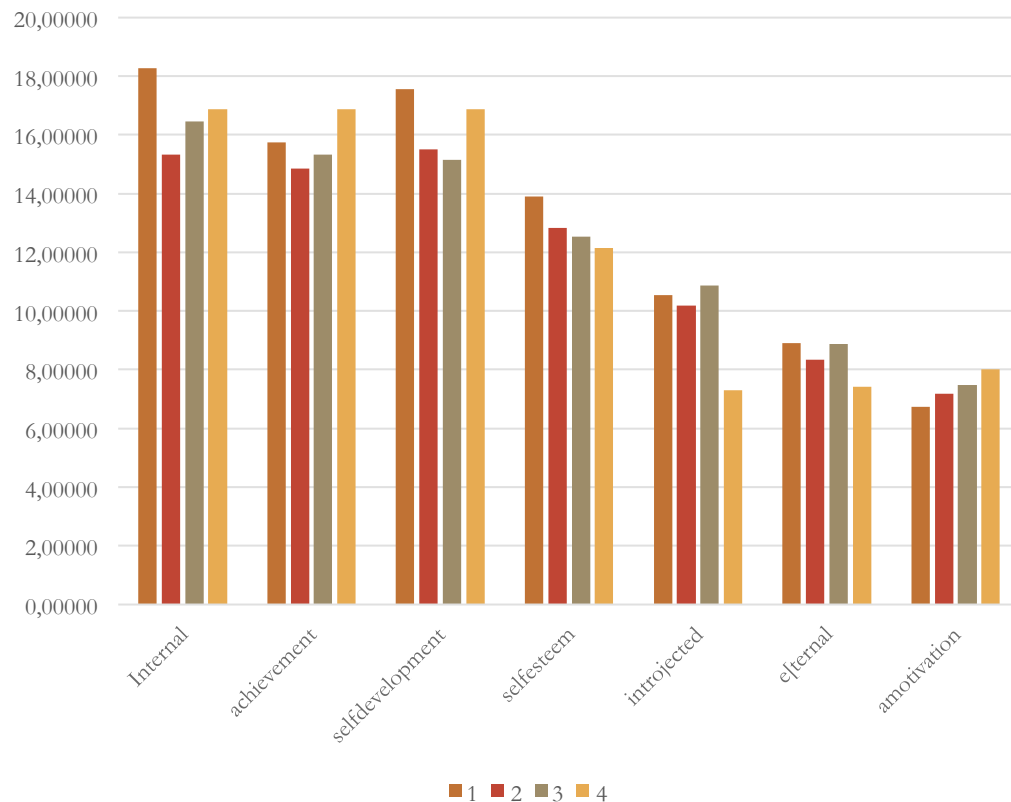
# Результаты

## (мотивация)

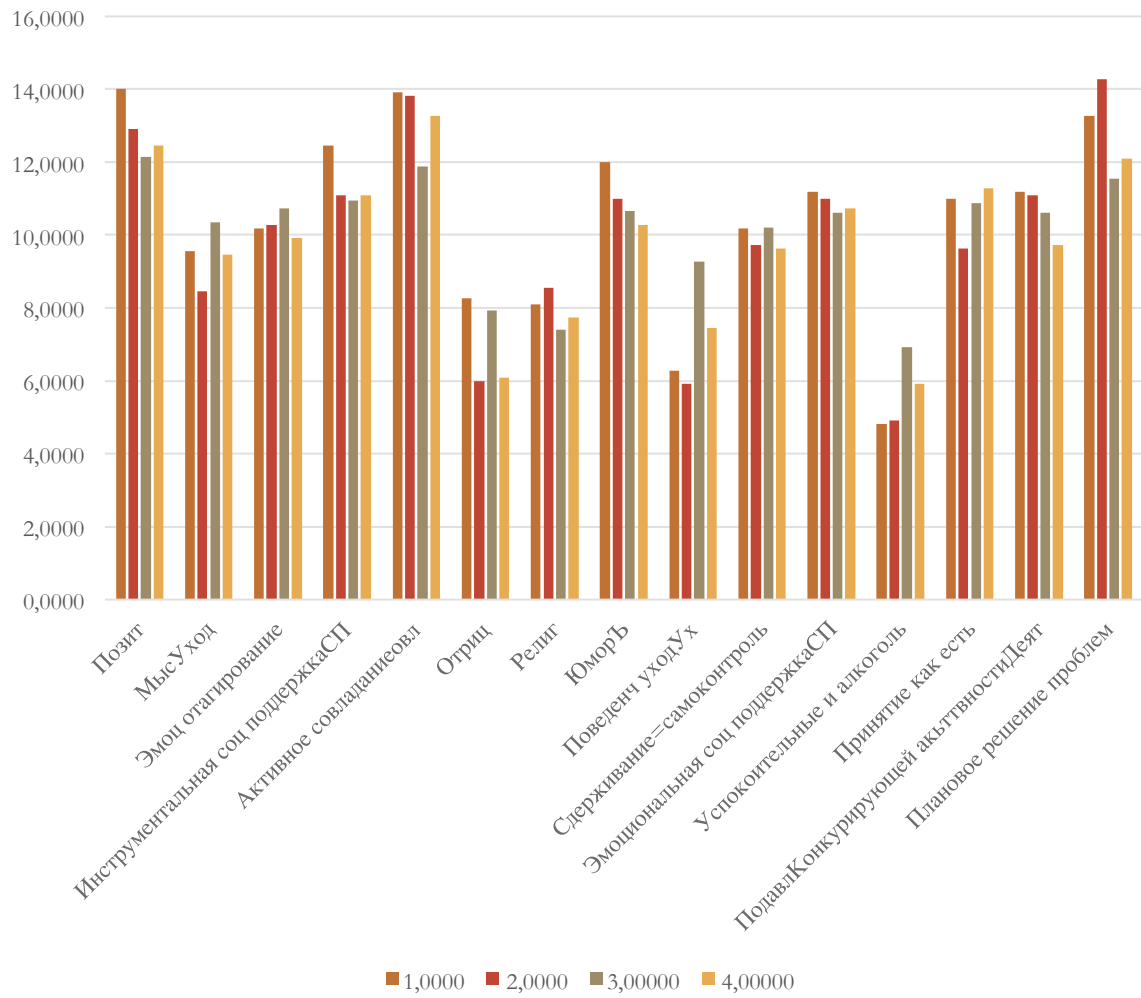
Мотивация у студентов с инвалидностью



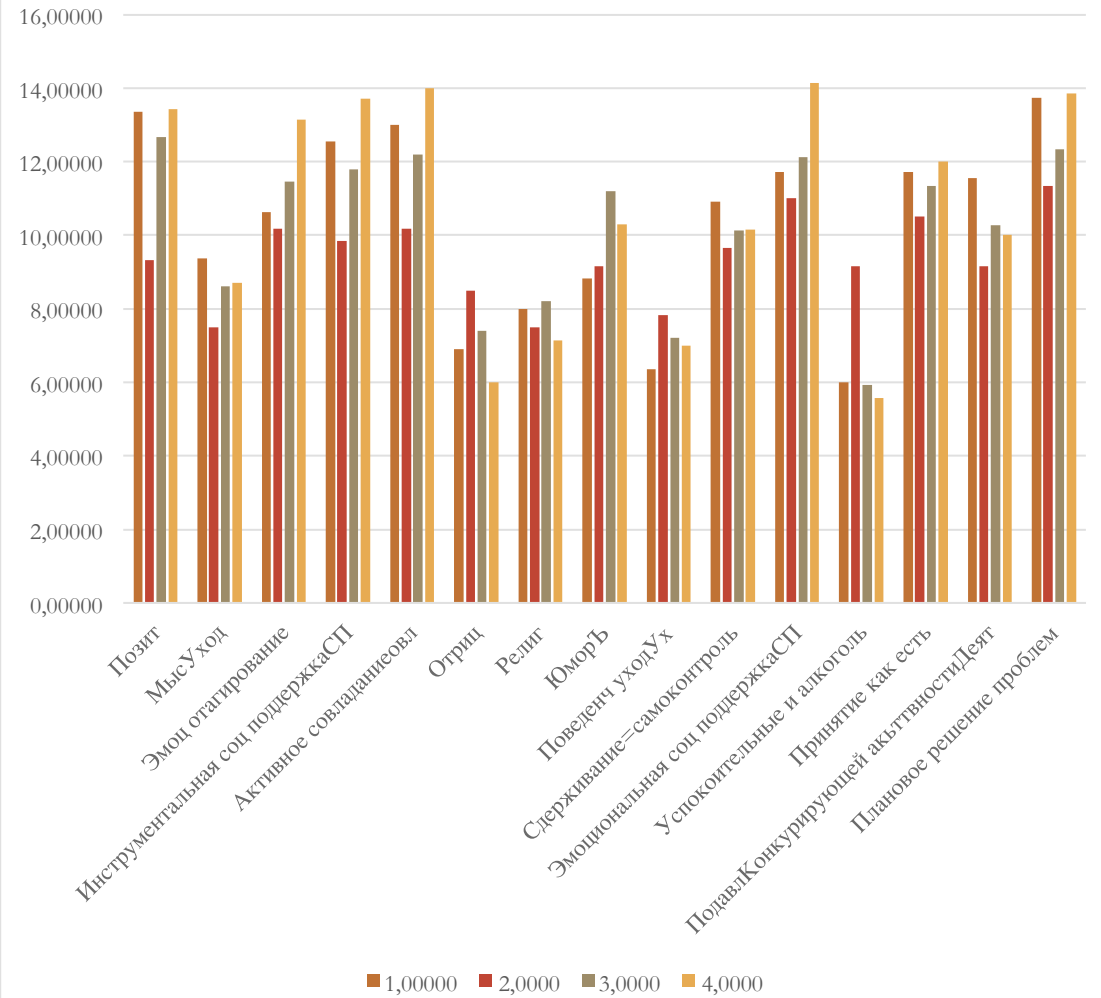
Мотивация УЗ студентов



### КОПИНГИ СТУДЕНТОВ С ИНВАЛИДНОСТЬЮ

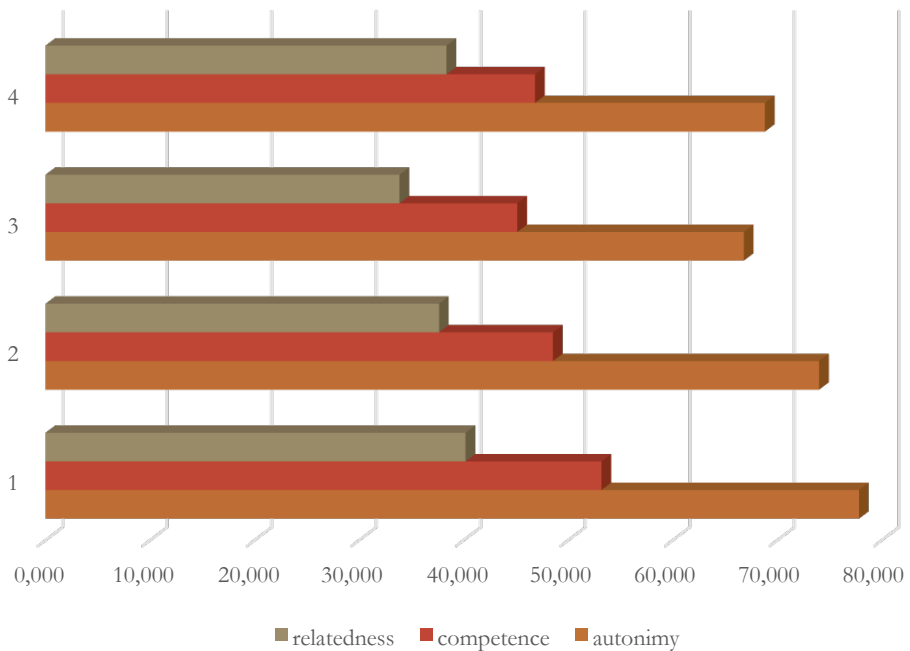


### КОПИНГИ УЗ СТУДЕНТОВ

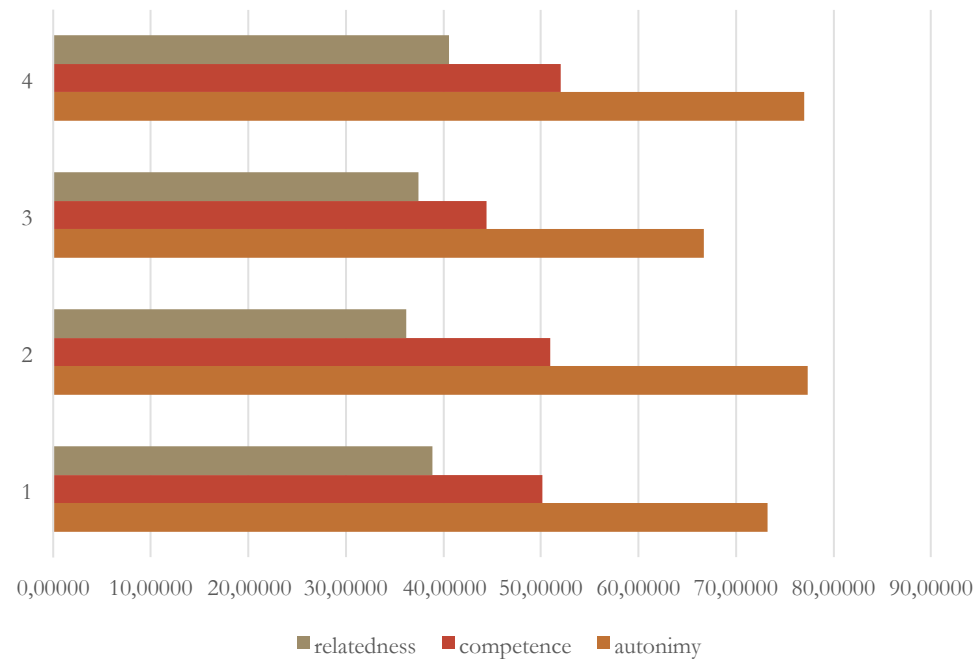


# Результаты (базовые психологические)

Basic needs in students with disabilities



базовые потребности у студентов



# В ы б о р к а

- 1) студенты факультета дистанционного обучения МГППУ, с инвалидностью и без
- 2) молодежь с инвалидностью, не получающая в настоящий момент профессионального образования
- 3) студенты с инвалидностью других факультетов МГППУ и ВУЗов РФ  
(приглашение к сотрудничеству!!!)
- 4) родители, родственники, близкие лица с инвалидностью (приглашение к сотрудничеству!!!)
- 5) преподаватели и сотрудники, работающие со студентами с инвалидностью (приглашение к

- 
- С п а с и б о з а в н и м а н и е !
  - П Р И Г Л А Ш А Е М К С О Т Р У Д Н И Ч Е С Т В У !