

Неравенство в специальном образовании на международном и региональном уровне: причины и последствия

Кулагина Елена Викторовна, к.э.н., ведущий научный сотрудник
Института социально-экономических проблем народонаселения РАН,
член рабочей группы по вопросам развития
доступного и качественного дошкольного и общего образования для детей-инвалидов
Комиссии Президента РФ по делам инвалидов

Трансформация государств всеобщего благосостояния:

**Ограничение государственного вмешательства
в социальную политику и экономику**



Переход от социального обеспечения к труду



**Независимость, эффективное участие в жизни общества,
максимальное использование личных ресурсов,
инклюзия**

Факторы устойчивости социальной политики:

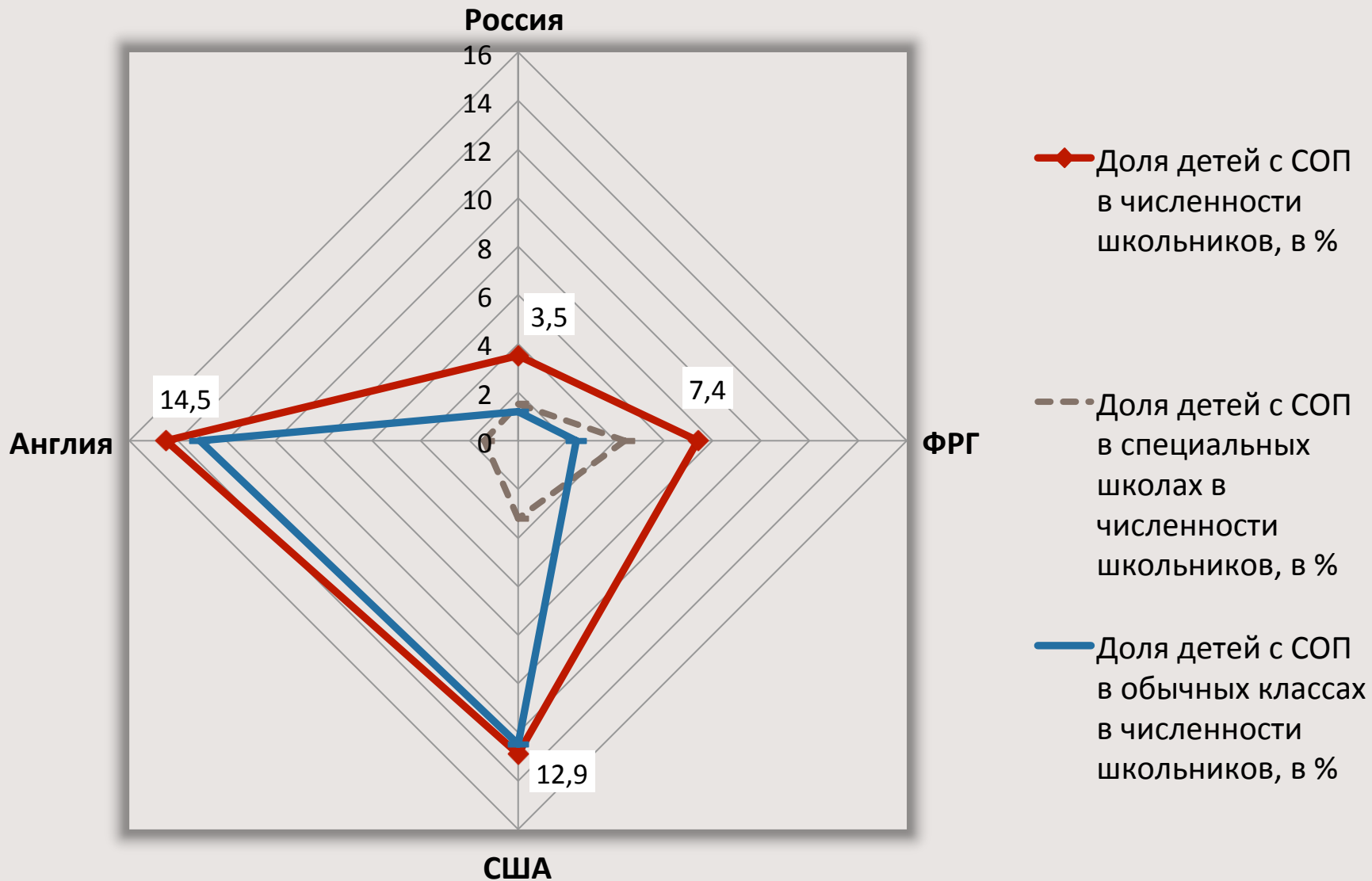
Прозрачное и понятное финансирование: нормы финансирования с федерального и с регионального уровня закреплены законом

Независимая правовая система: институт защиты и адвокатуры на средства социальных фондов

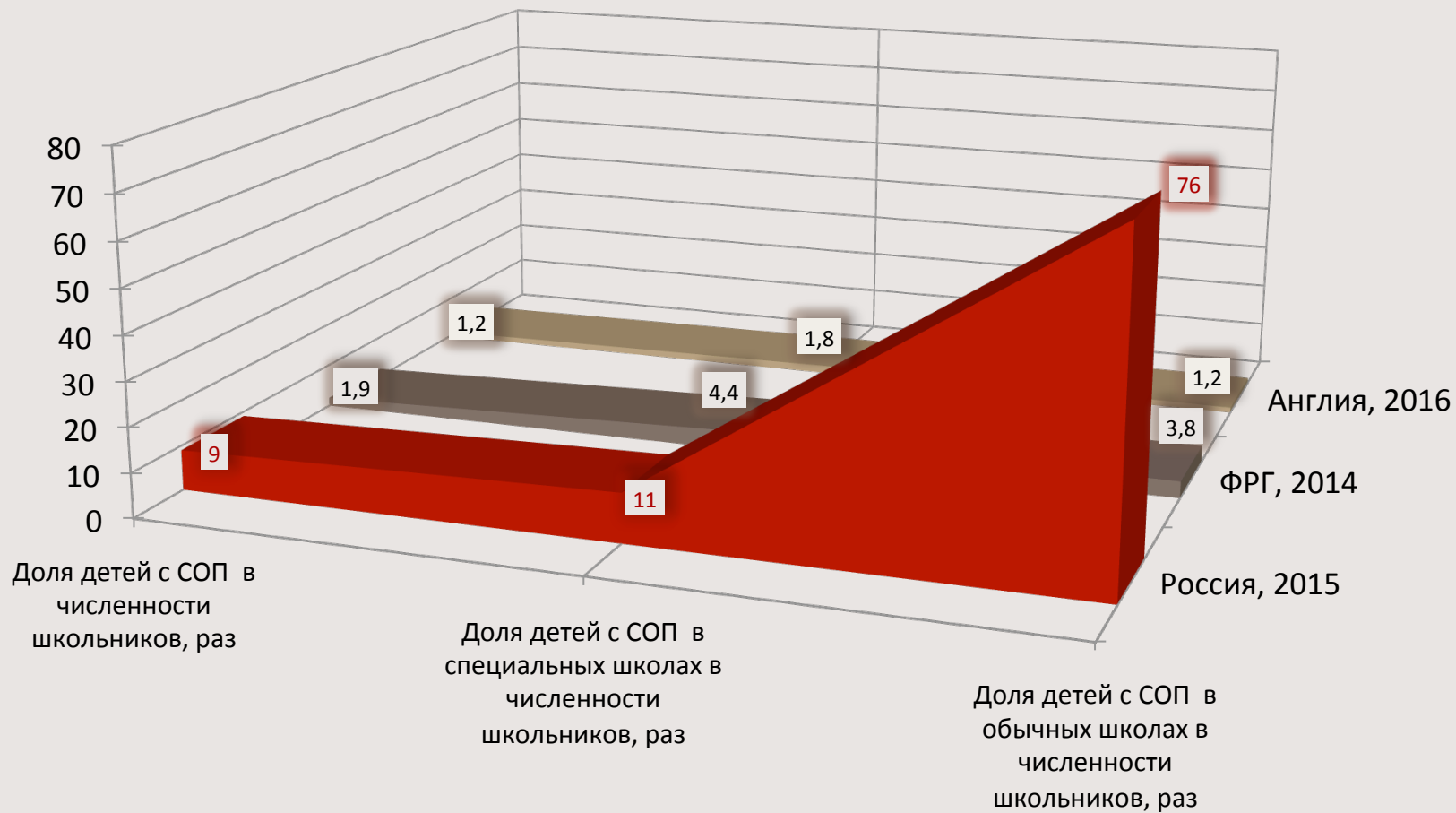
Финансирование школ на судебные разбирательства, инициируемые родителями.

Доступные и понятные статистические данные

Доля детей с особыми образовательными потребностями (СОП) в численности школьников



Региональные диспропорции в показателях специального образования



■ Россия, 2015

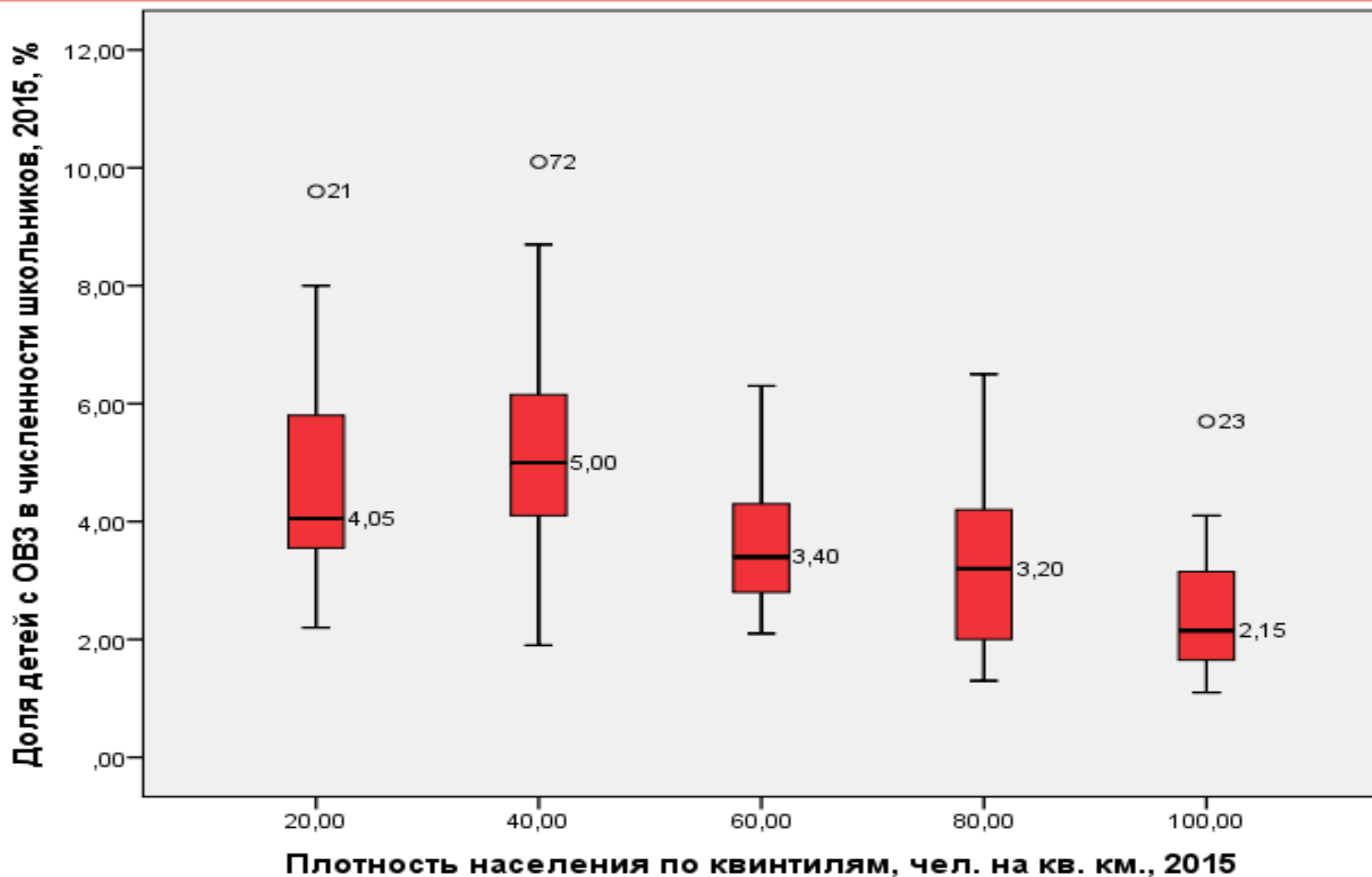
■ ФРГ, 2014

■ Англия, 2016

Переменные факторного анализа

- **Плотность населения чел. на кв. км.**
- Доля учеников в городской местности, %
- **Продолжительность жизни, лет**
- Доля населения моложе трудоспособного возраста, %
- **Доля населения с доходами ниже ПМ, %**
- Уровень безработицы, %
- **Доля детей с ОВЗ в численности школьников, %**

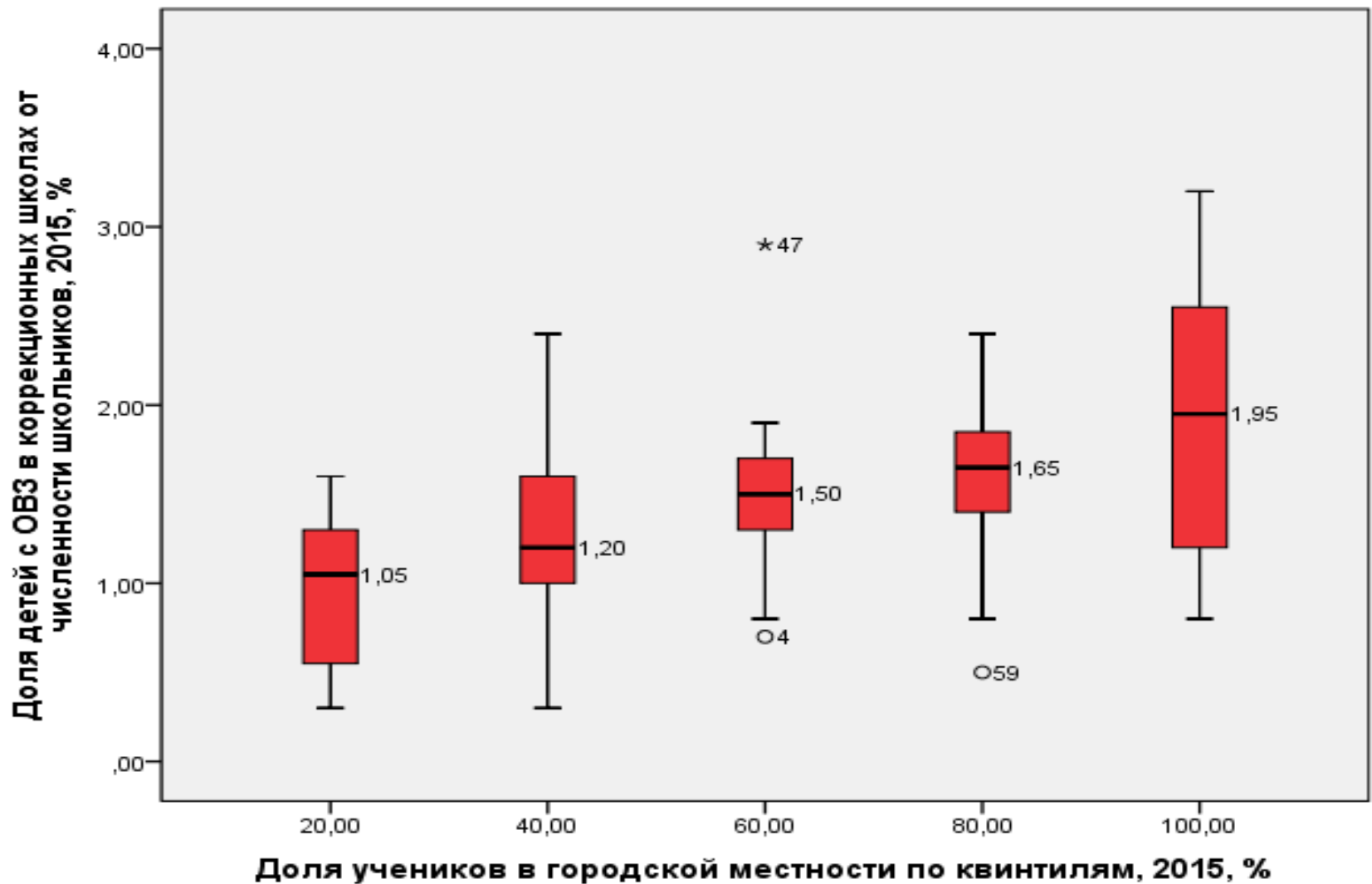
Распределение детей с ОВЗ в численности школьников по субъектам РФ, %



Переменные факторного анализа

- **Плотность населения чел. на кв. км.**
- Доля учеников в городской местности, %
- Доля детей с ОВЗ в специальных школах в численности школьников, %
- **Доля детей с ОВЗ в специальных классах в численности школьников, %**
- **Доля детей с ОВЗ в обычных классах в численности школьников, %**
- Доля детей с УО в численности школьников, %
- **Доля детей с ЗПР в численности школьников, %**
- **Доля детей с ОВЗ в численности школьников, %**
- Доля детей с ОВЗ в школах-интернатах в численности школьников, %

Доля детей с ОВЗ в специальных школах в численности школьников, субъекты РФ, 2015 г., %



Факторы регионального неравенства в специальном образовании:

Низкая транспортная доступность и слабая инфраструктура по причине низкой плотности населения – до 12 чел. на кв. км;

Социальные риски: бедность; низкая продолжительность жизни;

Низкая доступность ресурсов здравоохранения и образования, в том числе единая «пропускная способность» по количеству детей на единицу ПМПК, Центров психолого-педагогической и медико-социальной помощи, МСЭ

Отсутствие инклюзивной стратегии региональной политики