

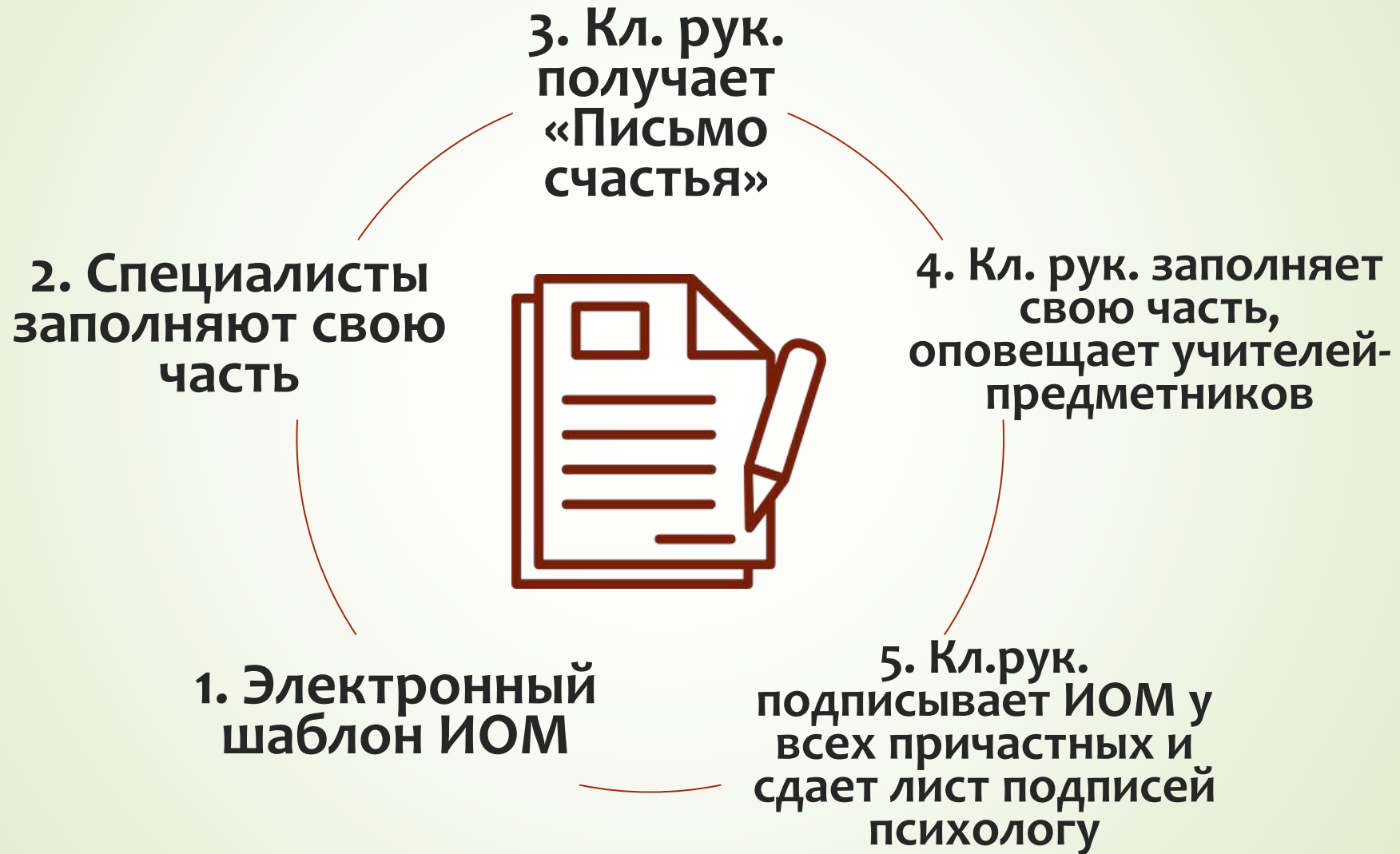
# Модели инклюзивного обучения в современной школе

Педагог-психолог  
Татьяна Андреевна Лысова

# Сопровождение ребёнка с ОВЗ в школе



# Разработка ИОМ



# Индивидуальный образовательный маршрут



1. Пояснительная записка
2. Специальные условия
3. Техники реализации инклюзивного образования
4. Плановое время реализации программы
5. Индивидуальный учебный план
6. Расписание (по учебному плану + коррекционные модули + внеурочная деятельность)
7. Планируемые результаты
8. Программа коррекционной работы
9. Рекомендации для родителей и их письменное согласие с ИОМ

# Индивидуальный образовательный маршрут

➤ Индивидуальный  
Образовательный  
Маршрут



➤ Инструкция для  
учителей по  
заполнению ИОМ



# Локальные акты

Положение об  
индивидуальном  
образовательном маршруте



Приказ об организации  
обучения по АООП



# Модели инклюзивного обучения в школе №1788



# 1. Индивидуальное обучение

## Для кого?

Дети с выраженными поведенческими нарушениями: социально-неприемлемое поведение (неконтролируемая агрессия)



## В чем смысл?

Ребенок все занятия посещает индивидуально

Социальная адаптация

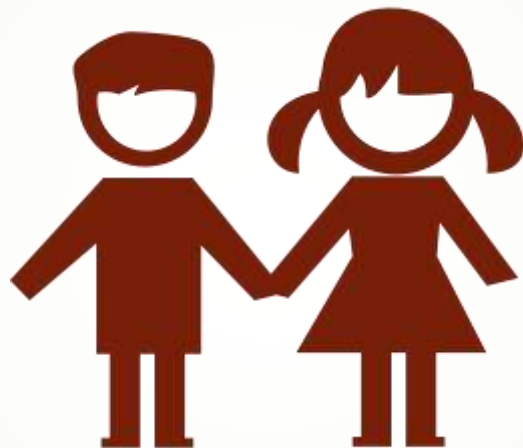




## 2. Автономный класс

### Для кого?

Дети с выраженными функциональными нарушениями и трудностями социализации



### В чем смысл?

- Класс в общеобразовательной школе для детей с особыми образовательными потребностями
- Перемены и мероприятия дети посещают совместно с нормотипичными детьми

Социальная адаптация

# 3. Обучение в классе с тьютором

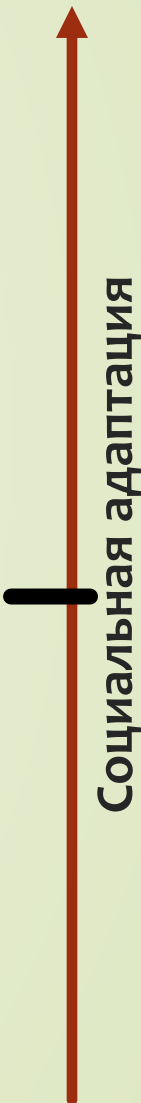
## Для кого?

Дети с трудностями социализации, для которых взаимодействие со сверстниками становится более доступным, но требуется помощь в отработке **коммуникативных** навыков и организующая помощь на уроках



## В чем смысл?

- Обучение в общеобразовательном классе с сопровождающим педагогом - тьютором
- Тьютор НЕ вмешивается в образовательный процесс, но помогает ребенку в процессе организации обучения



# 4.1. Обучение в инклюзивном классе

## Для кого?

Дети с особыми образовательными потребностями, но с незначительными поведенческими трудностями и невыраженными особенностями коммуникации



## В чем смысл?

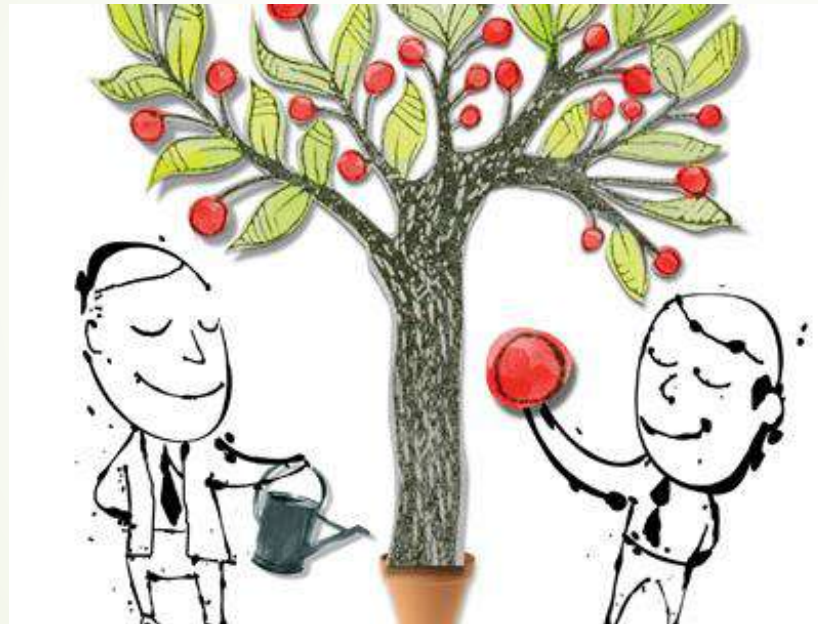
- Инклюзивный класс
- Ребенок получает адаптированные варианты заданий от учителя, обучаясь в общеобразовательном классе



## 4.2. Обучение в классе по модели «Соучительство»

### Для кого?

Дети с особыми образовательными потребностями, но с незначительными поведенческими трудностями и невыраженными особенностями коммуникации



### В чем смысл?

- Соучительство: два учителя работают ВМЕСТЕ, планируя и обучая детей разного уровня образовательных возможностей в условиях общего образования.
- Ребенок получает адаптированные варианты заданий от учителя, обучаясь в общеобразовательном классе

# 5. Вариативная модель

Система **ДОЛЖНА** подстроиться **ПОД** ребенка:

- **Дифференцированная** форма обучения - при обучении в инклюзивном классе некоторые часы выводятся на индивидуальную работу;
- Объединение детей, обучающихся по **специальной индивидуальной программе развития**, с другими детьми на внеурочную деятельность.

