



**Белорусский государственный  
педагогический университет  
имени Максима Танка  
Институт инклюзивного  
образования**



# **Диагностика инклюзивной культуры педагога летнего оздоровительного лагеря: критерии и инструментарий**

**Светлакова Ольга Юрьевна  
доцент кафедры  
специальной педагогики,  
кандидат педагогических наук**

# Инклюзивные смены в детских оздоровительных лагерях



- Научно-исследовательская работа по заказу Министерства образования Республики Беларусь **«Разработать научно-методическое обеспечение формирования инклюзивной образовательной среды в воспитательно-оздоровительных учреждениях образования»** (2018 год)
- Республиканский экспериментальный проект **«Апробация модели формирования инклюзивной образовательной среды в воспитательно-оздоровительных учреждениях образования»** на базе учреждения образования *«Национальный детский образовательно-оздоровительный центр «Зубренок»* (2019-2021 годы)





# Национальный детский образовательно-оздоровительный центр «Зубрёнок»

Учреждение образования

Министерства образования Республики Беларусь





# Технология формирования инклюзивной культуры педагога воспитательно-оздоровительного учреждения образования



**Республиканский инновационный проект «Внедрение технологии формирования инклюзивной культуры в условиях инклюзивного оздоровления в учреждениях образования» (2021-2024 гг.):**

- оздоровительный лагерь «Дружба» (Минская обл.);
- оздоровительный лагерь «Россь» (Гродненская обл.);
- Дворец детей и молодежи г. Новополоцка (Витебская обл.);
- Слонимский районный центр творчества детей и молодёжи (Гродненская обл.);
- Средняя школа № 2 г. Волковыска (Гродненская обл.);
- Докурнишский учебно-педагогический комплекс ясли-сад - средняя школа (Гродненская обл.);
- Слуцкий районный центр коррекционно-развивающего обучения и реабилитации (Минская обл.);
- Средняя школа №8 г. Новополоцка (Витебская обл.)

# Направления создания адаптивной образовательной среды

**Создание  
инклюзивных  
условий**

**Реализация  
инклюзивной  
практики**

**Формирование  
инклюзивной культуры**

**Инклюзивная культура педагога  
летнего оздоровительного лагеря – это  
совокупность социальных представлений и  
установок педагога, отражающих его отношение к  
инклюзии, принятие инклюзивных ценностей,  
готовность к осуществлению профессиональной  
педагогической деятельности в условиях  
инклюзивного оздоровления**



# Структура инклюзивной культуры

## КОГНИТИВНЫЙ КОМПОНЕНТ

информированность о сущности инклюзии, ее принципах и ценностях

## аксиологический компонент

принятие ценностей и принципов инклюзии

## ЭМОЦИОНАЛЬНЫЙ КОМПОНЕНТ

толерантное отношение к окружающим, к детям с ОПФР, отсутствие предубеждений

## деятельностный компонент

готовность к осуществлению профессиональной деятельности в условиях инклюзивного оздоровления



| Компоненты  | Критерии  | Показатели   |
|-------------|---|--|
| Когнитивный | - информированность о сущности инклюзии, ее принципах и ценностях | уровень знаний сущности инклюзивного образования                                   |
|             |   | уровень знаний ценностей инклюзии  |
|             |   | уровень знаний принципов инклюзии  |
|             | - информированность об инклюзивном оздоровлении                   | уровень знаний о преимуществах инклюзивного оздоровления                           |
|             |   | уровень знаний о трудностях инклюзивного оздоровления                              |
|             | - терминология, используемая для обозначения лиц с ОПФР           | знание корректной терминологии для обозначения лиц с ОПФР                          |
|             |   | отсутствие дискриминационных высказываний  |
|             | - знание психолого-педагогической характеристики детей с ОПФР     | наличие и объем знаний о детях с ОПФР, их особенностях, возможностях, ограничениях |
|             |   | отсутствие стереотипов и негативных установок по отношению к детям с ОПФР          |



# Уровни сформированности инклюзивной культуры педагога летнего оздоровительного лагеря:

**высокий**

- есть опыт, желание работать в условиях инклюзивного оздоровления, необходимые компетенции

**выше среднего**

- есть желание работать в условиях инклюзивного оздоровления, кратковременный опыт, не хватает компетенций

**средний**

- неопределенное отношение к работе в условиях инклюзивного оздоровления, мало опыта, только отдельные умения

**ниже среднего**

- сомнения в желании работать в условиях инклюзивного оздоровления, опыт кратковременный, компетенции отсутствуют

**низкий**

- нет желания, отсутствуют опыт, компетенции

**Опросник «Инклюзивная культура  
педагога летнего  
оздоровительного лагеря»**

Когнитивный  
компонент

Как Вы понимаете, что такое «инклюзивное образование», «инклюзивное оздоровление»?

Какие Вы видите преимущества в инклюзивном оздоровлении для детей с особенностями в развитии?

Какие Вы видите преимущества инклюзивного оздоровления для детей без особенностей в развитии?

Какие Вы видите преимущества инклюзивного оздоровления для педагогов?

С какими трудностями, на Ваш взгляд, столкнется ребенок с ОПФР в условиях инклюзивного оздоровления?

С какими трудностями Вы сталкивались или думаете, что можете столкнуться при работе с детьми с ОПФР в условиях инклюзивного оздоровления?

Выскажите, пожалуйста, Ваше мнение относительно следующих утверждений (приводится ряд стереотипных высказываний о детях с ОПФР).



|                           |  |
|---------------------------|--|
| Аксиологический компонент | Оцените, насколько приведенные ниже ценности и принципы важны в Вашей педагогической деятельности <i>(приводится список основных принципов и ценностей инклюзии)</i>   |
| Эмоциональный компонент   | Как Вы относитесь к инклюзивному образованию,?<br>Как Вы относитесь к инклюзивному оздоровлению?<br>Оцените свои чувства и эмоции по отношению к детям с ОПФР: <i>приводится перечень эмоциональных состояний (жалость, сострадание, смущение, напряжение, страх, интерес) и категорий детей с ОПФР)</i> |

Деятельност-  
ный компонент

Имеется ли у Вас опыт работы с детьми с ОПФР?

Готовы ли Вы к работе в условиях инклюзивного оздоровления?

Хотели бы Вы работать в условиях инклюзивного оздоровления?

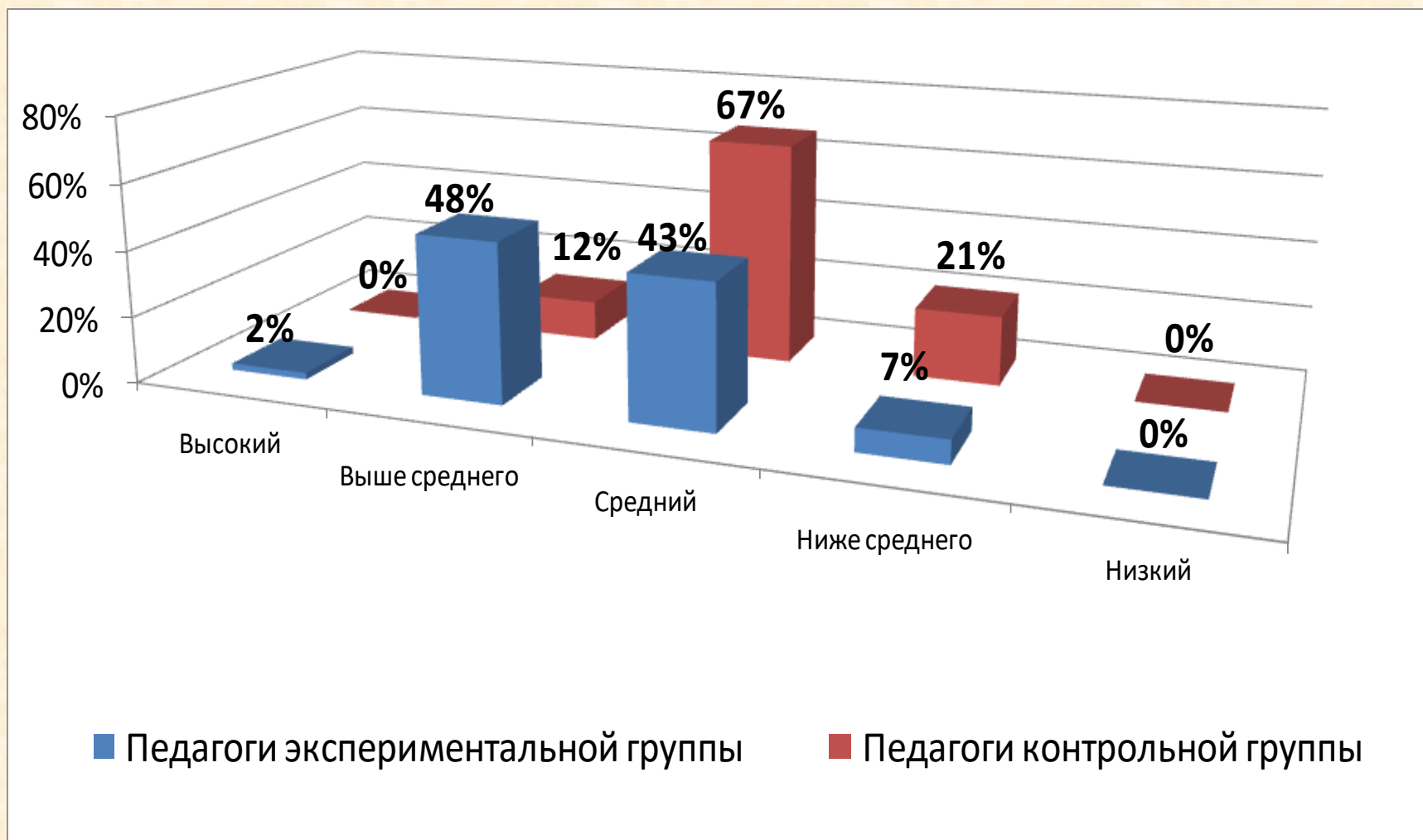
Владете ли Вы специальными методами и приемами работы с детьми с ОПФР?

Готовы ли Вы к сотрудничеству и взаимодействию с другими специалистами в условиях инклюзивного оздоровления?

Хотели бы Вы повышать свою компетентность в области инклюзивного оздоровления?

Оцените свою готовность к работе с различными категориями детей с ОПФР (*приводится перечень категорий детей с ОПФР и варианты готовности: полностью                      готов/скорее                      готов/затрудняюсь ответить/скорее не готов/полностью не готов*)

# Сравнительный анализ уровней сформированности инклюзивной культуры педагогов





# Наблюдение

| Компоненты      | Показатели   |
|-----------------|--|
| Когнитивный     | <p>Не использует некорректных терминов для обозначения лиц с ОПФР и инвалидностью.</p> <p>Не навешивает на детей ярлыков из-за различия их способностей</p>  |
| Аксиологический | <p>Уважительно обращается ко всем детям (доброжелательный тон голоса, зрительный контакт)</p> <p>Не ограничивает возможности детей с ОПФР</p> <p>Говорит о позитивных характеристиках, возможностях всех детей, дает возможность их проявить</p> |
| Эмоциональный   | <p>Относится доброжелательно к каждому ребенку, в том числе с ОПФР</p> <p>Не проявляет негативных чувств и эмоций (злость, раздражение) по отношению ко всем детям, в том числе с ОПФР</p>   |

# Экспертная оценка

|                       |  |
|-----------------------|--|
| Когнитивный компонент | <p>Адекватно оценивает возможности и ограничения детей с ОПФР</p> <p>Не высказывает стереотипных мнений о детях с ОПФР</p>   |
| Аксиологический       | <p>Внимательный к потребностям каждого ребенка</p> <p>Готов слышать и понимать другую точку зрения, мнение другого</p>   |
| Эмоциональный         | <p>Проявляет одобрение и поддержку каждого ребенка, в том числе с ОПФР</p> <p>Уважительно, доброжелательно относится к другим людям</p>  |
| Деятельностный        | <p>Умеет работать в команде</p> <p>В случае профессиональных затруднений обращается за помощью к другим специалистам</p> <p>Способен использовать в своей деятельности опыт коллег</p> <p>Способен к сотрудничеству, взаимодействию с другими специалистами, коллегами</p> <p>Проводит работу в детском коллективе по формированию толерантного отношения к детям с ОПФР</p> |



**Белорусский государственный  
педагогический университет  
имени Максима Танка**

**Институт инклюзивного  
образования**



# **Диагностика инклюзивной культуры педагога летнего оздоровительного лагеря: критерии и инструментарий**

**Светлакова Ольга Юрьевна  
доцент кафедры специальной  
педагогики,  
кандидат педагогических наук**