



ФЕДЕРАЛЬНЫЙ ЦЕНТР
ИНКЛЮЗИВНОГО
ОБРАЗОВАНИЯ

МГППУ



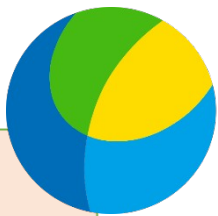
МОДЕЛЬ РЕГИОНАЛЬНОЙ РЕСУРСНОЙ СЕТИ ИНКЛЮЗИВНОГО ОБРАЗОВАНИЯ



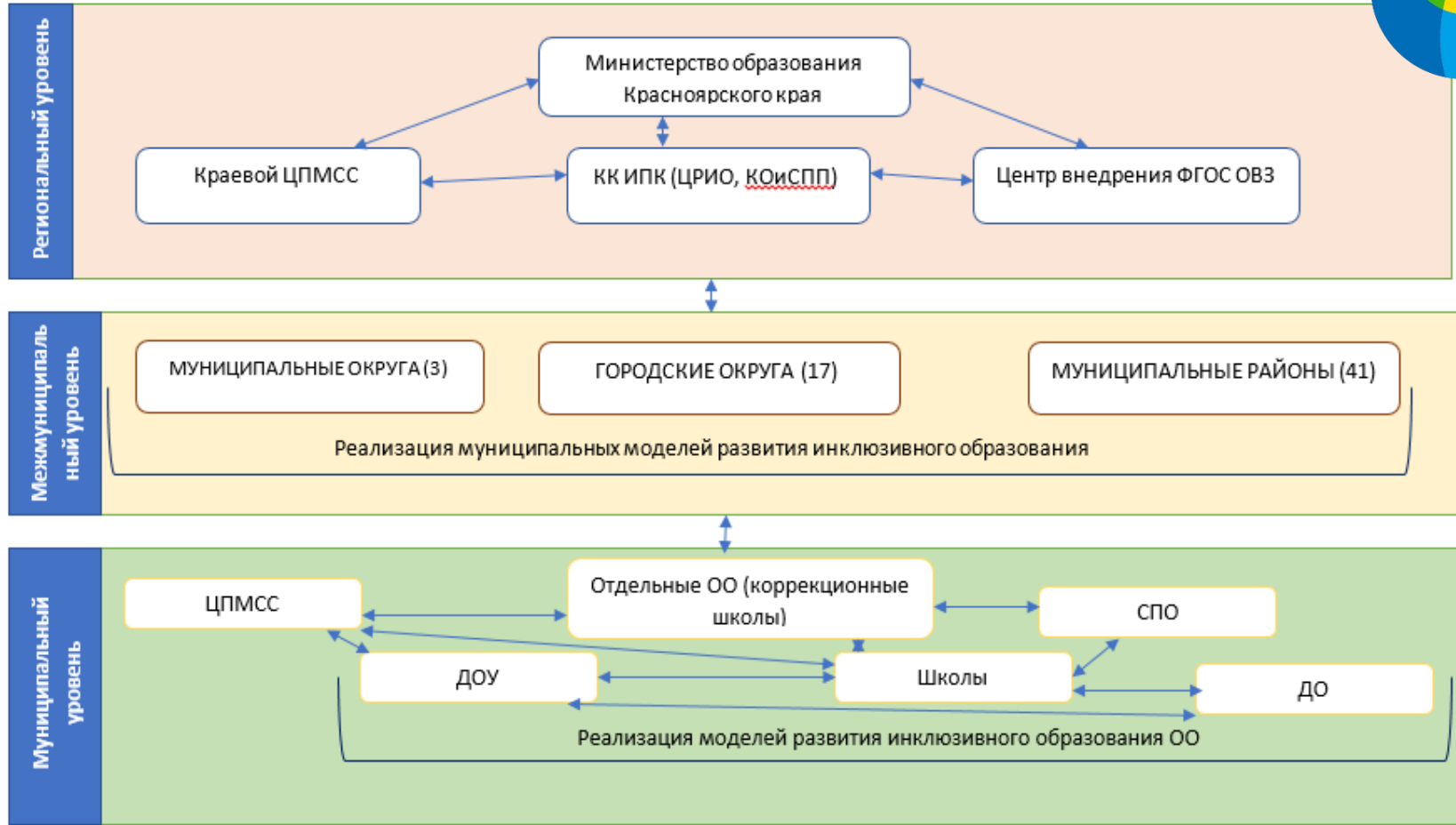
Красноярский край

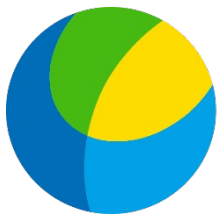
Проектная сессия ФЦИО МГППУ

Иерархический и линейные типы взаимодействия



К
о
н
ц
е
п
ц
и
я
р
а
з
в
и
т
и
я
и
о





Проблема Цель

3

- Отсутствие системной содержательной коммуникации между всеми субъектами инклюзивного образования
- Недостаточная проработанность (несовершенство) механизмов координации взаимодействия субъектов инклюзивного образования
- Территориальная протяженность региона
- Недостаточная информированность педагогического и родительского сообщества о наличии в регионе ресурсов по поддержке инклюзивного образования

Создание регионального сетевого взаимодействия для обеспечения содержательной коммуникации субъектов инклюзивного образования посредством веб-ресурса

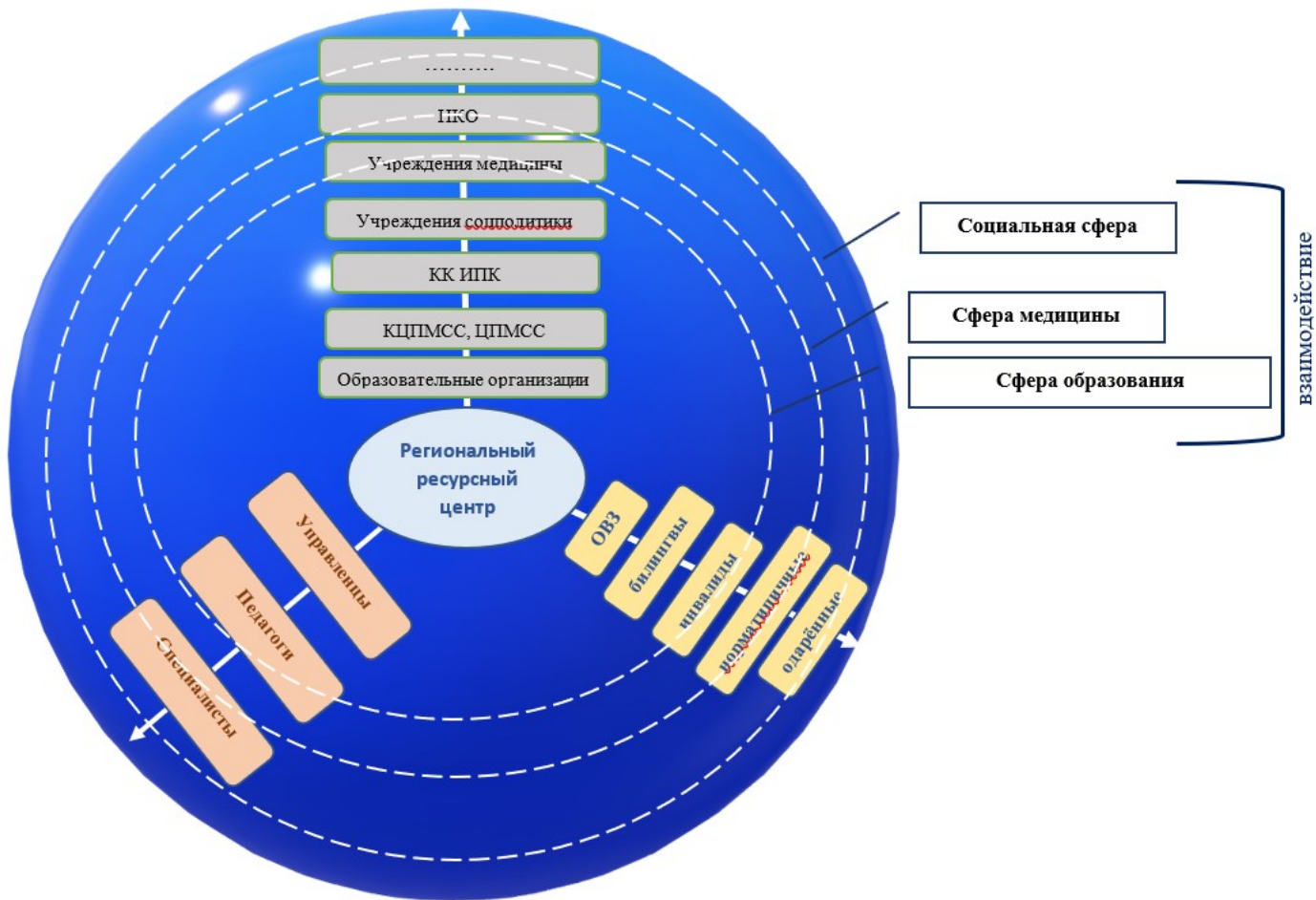
Задачи (направления деятельности)



4

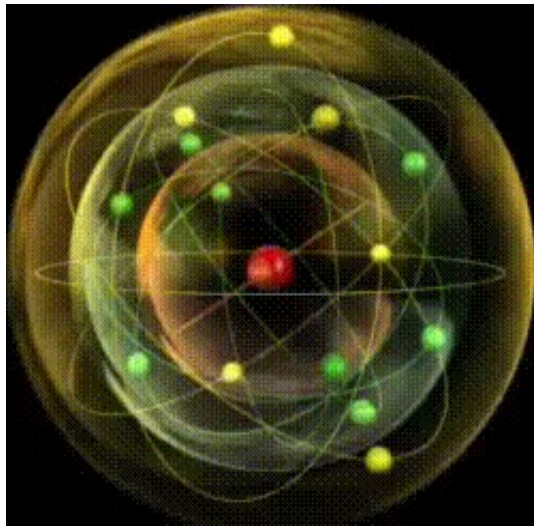
- Выявление (аудит, мониторинг) ресурсных организаций, практик, персоналий в области инклюзивного образования для организации эффективной содержательной коммуникации ;
- Выстраивание отношений между субъектами сети на основе правового регулирования;
- Обеспечение посреднического действия между субъектами сети, через ресурсные организации, которые выступают в роли медиатора;
- Организация пространства для взаимодействия между субъектами сети (создание веб-ресурса и обеспечение его функционирования);





Принципы построения ресурсной сети

6



- **Иерархичность** (имеется управляющее и координирующее звено)
- **Разветвленность** (разные участники охватывают своей Де все муниципальные образования края)
- **Межведомственный характер деятельности** (разработан и принят документ, определяющий рамки и содержание Де различных ведомств в соответствии с их компетенций, а также принципы и механизмы их взаимодействия)



Участники Сети

7

□ **Образование**

(базовые образовательные организации, ЦПМСС, ИПК, службы ранней помощи)

□ **Здравоохранение**

(медицинские учреждения, санаторные учреждения)

□ **Социальная защита**

(центры семьи, ПНИ)

□ **Родительская общественность**

(общественные организации, НКО, родительские ассоциации)

□ **Иные заинтересованные субъекты**

(работодатели, комиссия по делам несовершеннолетних)



Взаимодействие в Сети

8

Типы взаимодействия

- Линейный тип взаимодействия;
- Иерархический тип взаимодействия;
- Региональный тип сетевого взаимодействия

Механизмы

- Единая нормативная база, общий контекст деятельности, единые требования к результатам;
- Обогащения идеями, методическими материалами, оптимизация методических и информационных ресурсов
- Устранение ненужного дублирования, объединение финансовых и административных ресурсов, выстраивание единых приоритетов на уровне региона, организация коммуникации

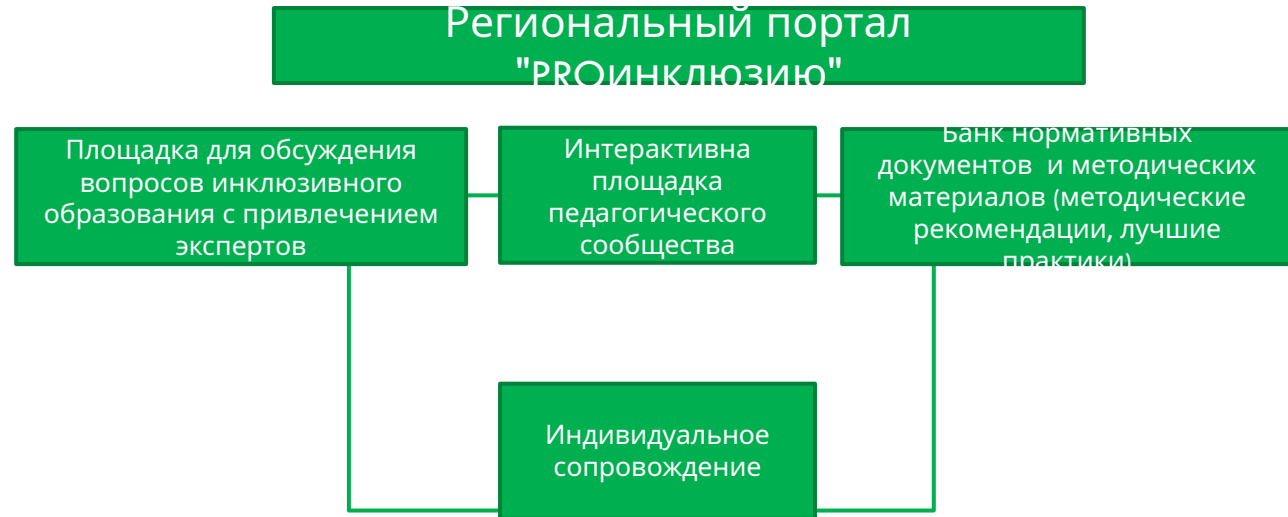


Координатор Сети

9

Региональ
ый Центр
развития
инклюзивно
го
образовани
я на базе
ИПК

- Координация содержательной коммуникации субъектов инклюзивного образования посредством обеспечения функционирования (модерирования) Веб-ресурса



Задачи, решаемые веб-ресурсом

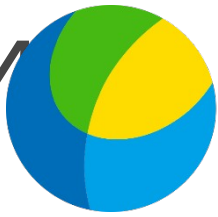


10

- ❑ Создание единой методической базы для поддержки инклюзивного образования в регионе
- ❑ Консолидация ресурсов всех участников ИО, в том числе региональных органов исполнительной власти
- ❑ Создание системной консультативной службы
- ❑ Экспертная оценка существующих методических ресурсов, площадок
- ❑ Оказание просветительской поддержки педагогам
- ❑ Информационно-методическая поддержка педагогов, руководителей ОО
- ❑ Методическое сопровождение
- ❑ Обеспечение свободного доступа к информационно-образовательным ресурсам
- ❑ Совершенствование организационно-управленческой базы для осуществления механизмов межведомственного взаимодействия



Трудности (риски) реализации модели



- Недостаток материально-технической базы, финансового обеспечения
- Не проработанность нормативной правовой базы обеспечения межведомственного взаимодействия
- Непонятно, кто и как задает мейнстрим (популяризация) веб-ресурса
- Непонятно, как управляется сетевой ресурс
- Нехватка специалистов реализующих психолого-педагогическое сопровождение – учителей-логопедов, педагогов-психологов, учителей-дефектологов дефектологов и недостаточный уровень подготовки таких специалистов
- Низкий уровень инклюзивной культуры

Предложения по преодолению рисков



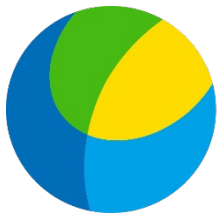
12

- Переработка нормативной правовой базы
- Выработка предложений по перераспределению финансирования
- Использование ресурсов НКО
- Расширение форм и методов профессионального роста специалистов
- Выработка предложений по мотивации специалистов к профессиональному росту
- Привлечение СМИ, НКО, базовых организаций, административного ресурса и иных средств популяризации веб-ресурса
- Обеспечить решение конкретных (частных) задач инклюзивного образования посредством веб-ресурса

Дорожная карта по созданию РС ИО

13

№ п/п	Мероприятие	Срок исполнения
1	Обсуждение проекта на расширенном заседании рабочей группы	октябрь
2	Доработка проекта с учетом предложений членов рабочей группы	Октябрь-ноябрь
3	Выработка предложений по финансированию проекта	Ноябрь
4	Разработка дорожной карты по разработке веб-ресурса	Ноябрь-декабрь
5	Разработка нормативной правовой базы по межведомственной организации сети	Ноябрь-.....
6	Аудит ресурсов для организации сетевого взаимодействия	



Авторы модели РС

14

- Гришанова Елена Анатольевна – начальник отдела специального образования министерства образования Красноярского края
- Андреева Светлана Юрьевна - проректор по образовательной деятельности Красноярского краевого института повышения квалификации работников образования (КК ИПК)
- Хохлова Елена Эдгардовна - заведующий центром развития инклюзивного образования, здоровья, безопасности жизнедеятельности КК ИПК
- Шаповаленко Леонид Олегович – директор КГБУ «Краевой центр психолого-медико-социального сопровождения»
- Захарова Анастасия Владимировна - заведующая УМЦ «Центр внедрения ФГОС ОВЗ»
- Китаев Владимир Сергеевич – преподаватель центра развития инклюзивного образования, здоровья, безопасности жизнедеятельности КК ИПК