



ФЕДЕРАЛЬНЫЙ ЦЕНТР
ИНКЛЮЗИВНОГО
ОБРАЗОВАНИЯ

МГППУ



Задание на заочный этап



МОДЕЛИРОВАНИЕ РЕГИОНАЛЬНОЙ РЕСУРСНОЙ СЕТИ ИНКЛЮЗИВНОГО ОБРАЗОВАНИЯ

Санкт-Петербург

Проектная сессия ФЦИО МГППУ



Проблема Цель

2

- Недостаточность кадровых ресурсов для обеспечения индивидуализации, качественного образования и социализации обучающихся с ОВЗ в условиях инклюзивного образования.
- Необходимость построения вертикали, обеспечивающей преемственность и непрерывность инклюзивного образования обучающегося на всех уровнях образования (от дошкольного до профессионального).
- Отсутствие действенного механизма, обеспечивающего межведомственное взаимодействие организаций, позволяющих обеспечить не только своевременное выявление проблем ребенка и его семьи, но и способствовать частичному решению медицинских, социальных проблем ребенка внутри образовательной организации.
- Недостаточно участия НКО в деятельности образовательных организаций (обусловлено непониманием задач их деятельности);
- Нет единого электронного ресурса взаимодействия

- **Создание эффективной модели взаимодействия государственных и общественных организаций по вопросам образования и социализации детей с ОВЗ**

Задачи (направления деятельности):



3

- организация взаимодействия образовательных организаций, реализующих АООП в различных организационных условиях и иных организаций;
- научно-методическое сопровождение инклюзивного образования;
- научно-методическая поддержка ресурсных центров образования по сопровождению инклюзивного образования;
- поддержка и реализация городской программы по сопровождению педагогов и специалистов инклюзивных школ;
- ежегодный мониторинг деятельности ОУ реализующих инклюзивное образование (определение проблем, эффективных практик реализации ИО, качества обучения, **уровня социализации обучающихся и др.**).





Участники Сети

4

- Комитеты по образованию;
- Комитет по социальной политике;
- Комитет по здравоохранению;
- Образовательные организации (все уровни общего и профессионального образования);
- СПб АППО;
- Центр диагностики и консультирования, ППМС центры (18);
- ПМПК;
- ИМЦ;
- Ресурсные центры общего образования;
- Учебные методические объединения (УМО);
- ОУ, реализующие инновационную деятельность;
- Пилотные площадки



Взаимодействие в Сети

5

Формы

- Очные встречи (круглые столы, деловые игры, семинары, конференции, панельные дискуссии и др.).
- В планах Горячая линия (очень понравился опыт Красноярска).
- Сайт регионального сетевого центра инклюзивного образования.
- Вебинары, онлайн конференции.
- ПК педагогов и их сопровождение в рамках ресурсного центра образования.
- **Научные исследования.**
- **Издательская деятельность.**
- **Разработка социальных проектов.**

Механизмы

- Координационные советы при КО, при КСП.
- Планирование деятельности.
- Создание управляющего совета, включающего в себя руководителя совета и руководителей направлений деятельности на всех уровнях образования, НКО, представителей ведомственных комитетов.
- Необходим механизм финансирования деятельности регионального сетевого центра инклюзивного образования (возможно, это будет технологический регламент).



Координатор Сети

6

Комитет по
образованию СПб

ГБУ ДПО Санкт-
Петербургская
академия
постдипломного
педагогического
образования

Кафедра
специальной
(коррекционной)
педагогика

Задачи координатора Сети:

- организация взаимодействия образовательных организаций, реализующих АООП в различных организационных условиях и иных организаций;
- научно-методическое сопровождение инклюзивного образования;
- научно-методическая поддержка ресурсных центров образования по сопровождению инклюзивного образования;
- ежегодный мониторинг деятельности ОУ реализующих инклюзивное образование

Трудности (риски) реализации модели



7

1. Межведомственное взаимодействие (отличны направления деятельности, задачи, финансирование регламентировано в соответствии с направлениями деятельности каждой конкретной организации и др.).
2. Финансирование деятельности РСЦИО (деятельность в центре не должна стать общественной нагрузкой).
3. Взаимодействие с НКО затруднено незнанием направлений их деятельности.
4. Определение правового статуса центра, регламентированные документы.

Предложения по преодолению рисков



8

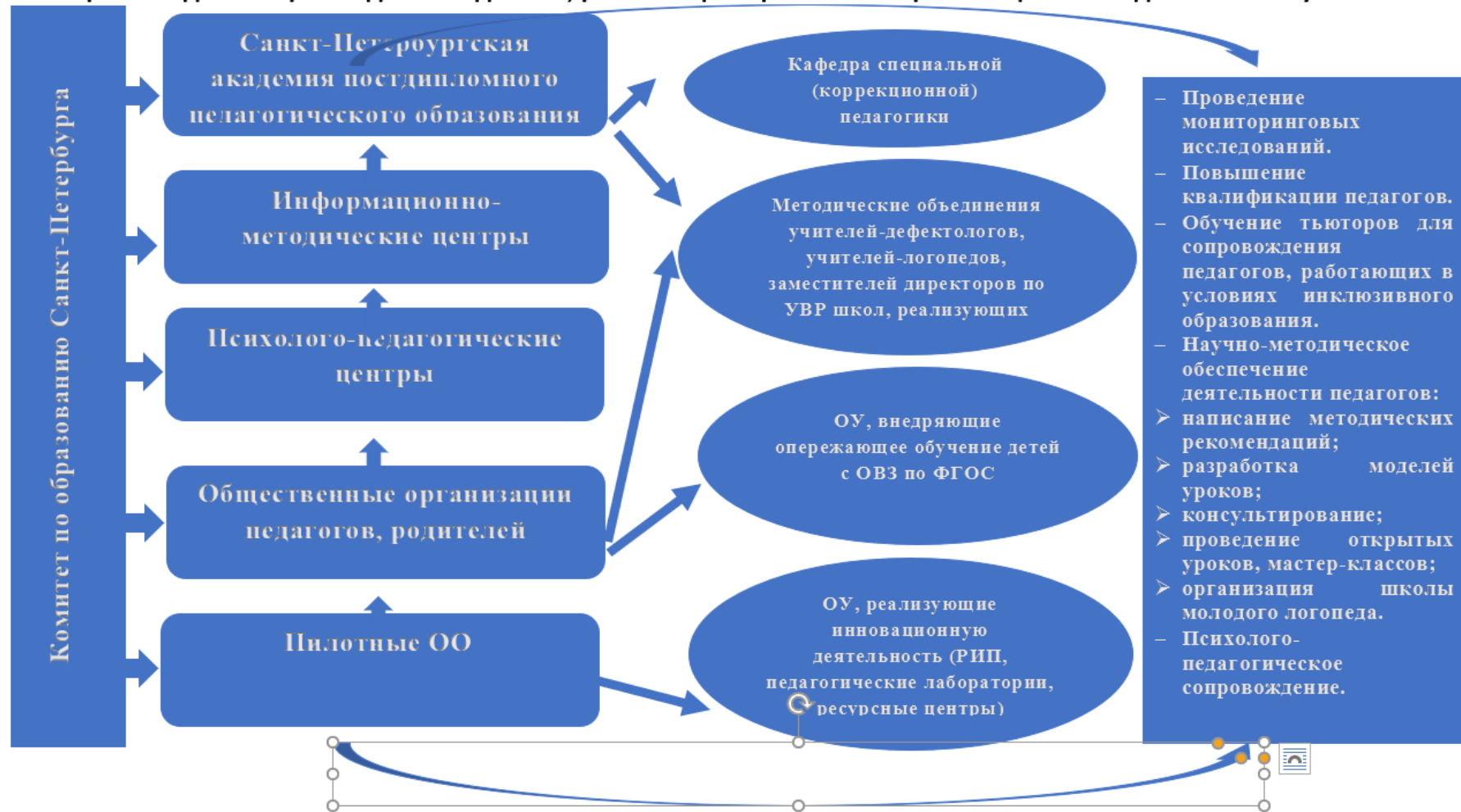
- 1.1. Создание Управляющего совета Центра и включение в него представителей Комитетов (анализ деятельности, определение общих точек соприкосновения, выработка направлений деятельности;
- 1.2. Организация взаимодействия с социально-реабилитационными центрами, специализированными медицинскими институтами или отделениями на договорной основе.
- 2.1. Разработка технологического регламента, определяющего финансирование деятельности Центра. Кроме того, должны быть определены штатные единицы, количество которых будет достаточным для ведения деятельности по сопровождению инклюзивного образования.
- 2.2. Для реализации социальных проектов привлечение волонтеров (взаимодействие с учреждениями профессионального образования); участие в разработке грантовых проектов, программ; организация деятельности в рамках конкретного проекта (договоры) с коммерческими организациями и др.
3. Разъяснение деятельности НКО в рамках помощи по реализации инклюзивного образования в том числе с использованием СМИ.
4. Разработка примерной документации на федеральном уровне (положение о центре, проекты локальных актов, договоров и пр.), юридическая поддержка.

SWOT-анализ модели Сети



РС и О	Возможности	Риски
Сильные стороны	<p>1. Научно-методическая поддержка; 2. Обеспечение повышения квалификации педагогов. (Эти два направления представлены в кластерной модели сопровождения инклюзивного образования, которая размещена на следующем слайде, она зарекомендовала себя положительно и действует уже более 10 лет)</p>	<p>Финансирование инновационной деятельности и деятельности ресурсных центров</p>
Слабые стороны	<p>1. Межведомственное взаимодействие 2. Финансирование 3. Нет единого электронного ресурса (сайта)</p>	<p>1.,2. Деятельность центра сосредоточится только на научно-методической деятельности. 3. Отсутствие открытости и прозрачности деятельности центра, «информационный голод»</p>

Кластерная модель сопровождения педагогов, работающих в различных организационно-педагогических условиях



Дорожная карта по созданию РС ИО

№ п/п	Мероприятие	Срок исполнения
1	Мониторинг (Определение проблем инклюзивного образования, запроса образовательных организаций, занимающихся инклюзивным образованием)	
2	Определение места и кадрового состава центра (штаты, количество штатных единиц), его финансирования	
3	Определение и утверждение управляющего совета при РС ИО	
4	Разработка документов, регламентирующих деятельность РС ИО, Программы развития РС ИО,	
5	Планирование деятельности центра	

Участники региональной группы по разработке модели РС



- Прокопенко Татьяна Владимировна, главный специалист Комитета по образованию
- Яковлева Наталья Николаевна, к.п.н., ГБУ ДПО СПб АППО, заведующий кафедрой специальной (коррекционной) педагогики;
- Зигле Лилия Александровна, ГБДОУ № 41 Центрального района СПб, заместитель заведующего по НМР;
- Александрова Елена Анатольевна, к.п.н., директор ГБОУ школы № 432 Колпинского района;
- Воронич Екатерина Александровна, к.п.н., педагог-психолог ППМС центра Адмиралтейского района;
- Малышева Людмила Николаевна, руководитель семинаров/курсов в НО ИОЦ «Северная столица» по программам обучения специалистов социальной сферы.



Контакт для обратной связи

13

Яковлева Наталья Николаевна, к.п.н., ГБУ ДПО СПб АППО,
заведующий кафедрой специальной (коррекционной) педагогики

Телефон: +7 921 327 80 90

Электронная почта: Logoped_natali@mail.ru

Сайт академии: <https://spbappo.ru>

Прямая ссылка на кафедру: <https://spbappo.ru/struktura/institut-razvitiya-obrazovaniya/kafedra-korreksionnoy-pedagogiki>